



平成20年度

# 学 校 要 覧



## 岩手県立 花北青雲高等学校

岩手県花巻市石鳥谷町北寺林第11地割1825番1

〒028-3172 電 話 (0198) 45-3731・3732

FAX (0198) 45-3745(事)・3746(職)

E-mail seiun-shs@hkb-h.iwate-ed.jp

U R L <http://www2.iwate-ed.jp/hkb-h/>



# 校章の由来

「青雲台」の地で、生徒は燦々たる陽光と豊かな四季に包まれ、「自立創造」の理念のもとにたゆみなく成長を続ける。その生徒と学校の、日々の充実、そして理想の実現を、大輪の花の開花が象徴している。また、四枚の花びらは、三つの学年の生徒と教職員を意味している。

平成15年4月、花北青雲高等学校と改称し開校するにあたり校章を改めて制定した。  
生徒教職員から募集した多くの図案の中から在校生木村麻衣さんの作品を原案としたものである。

## 校歌

湯谷川 俊太郎 作詞  
浅讓二 作曲

一 青空のいざなう彼方

故知らず心はうずき

足に踏む雪の白さに

ひめられた億の年月

一筋の道をゆく我等

二 太陽の輝くここに

青春の裸をさらし

ひとり摘む草の緑に

においたつ今日の生命よ

一筋の道をゆく我等

三 ほほえみの生れる明日

せめぎあう手と手をつなぎ

めくるめく星のあわいに

祈こたする夢の歌声

一筋の道をゆく我等

♩ = C a 88



1. あおぞら のいざなうかーなたゆえ しらず こころはうずき  
2. たいよう のかがやくこーこにせい しゅんの はだかをさらし  
3. ほほえみ のうまれるあーしたせめ ぎあう てとてをつなぎ



あしにふ むゆ きのしろーさにひ められた おくのとしつ  
ひとりつ むく さのみどーりに おいたつ きよのいのち  
めくるめ くほ しのあわーいにこ だまする ゆめのうたご



き——  
よ—— 1~3 ひ とすじのみちをゆく われら くわれら  
え——

# 目 次

校章の由来 校 歌	
1 沿 革	1
2 歴代校長、P T A会長、同窓会長	3
3 校訓・教育目標	4
4 教 職 員	5
(1) 教職員一覧      (2) 教職員数      (3) 学校運営機構	
5 教 育 課 程	7
(1) 平成20年度年間授業・行事予定	
(2) 平成20年度教育課程	
6 図書館・視聴覚関係	12
蔵 書	
7 生 徒 会	12
(1) 生徒会組織図	
(2) 平成19年度部活動成績	
8 生 徒 の 概 要	17
(1) 在籍生徒数      (2) 出身中学校別在籍生徒数      (3) 生徒通学状況	
(4) 列車通学生徒乗車駅      (5) 生徒会部所属者数	
9 平成19年度卒業生進路状況	19
10 P T A ・ 同 窓 会	20
11 施 設	21
(1) 施設概要 各施設平面図付き	
(2) 校舎および屋外運動場配置図	

# 1 沿 革

## (前 史)

昭和28年4月1日 岩手県立花巻北高等学校に商業科設置 定員 50名

## (花巻北高校石鳥谷分校)

昭和41年4月1日 石鳥谷分校設置、本校商業科は募集停止となる。商業科1学年、定員100名  
校舎は、旧石鳥谷中学校校舎の一部を使用。

昭和48年6月 新校地決定「独立に関する意見書」作成（県教委提出）

7月 独立開校準備委員会で独立準備推進

12月20日 岩手県議会において「花北商業高等学校」独立開校決定

昭和49年1月2日 青雲同窓会結成（代表委員会18名決定）新校歌・新校章募集

## (独立、花北商業高校)

昭和49年4月1日 新校歌（谷川俊太郎作詞、湯浅譲二作曲）、新校章（リライト 佐々木幸三）制定

4月8日 花北商業高等学校開校式（開校宣言）・入学式挙行

5月24日 開校記念式典挙行、この日をもって開校記念日とする。

6月29日 新校地（石鳥谷町北寺林80,005㎡）造成完了

昭和50年3月28日 新体育館新校地に完成（1,224.91㎡）

4月22日 校歌碑建立（昭和49年度卒業生寄贈）

昭和51年3月12日 産振校舎新築（1,520.16㎡）完成

7月9日 本校舎新築（2,547.40㎡）完成及びグラウンド造成完成  
（54,987.00㎡）

7月20日 新校舎に移転完了

8月9日 第58回全国高等学校野球選手権大会岩手県大会で優勝し、甲子園に出場

10月22日 青雲碑建立（柳原利一郎寄贈）

10月23日 校舎落成記念式典挙行

昭和53年3月31日 石鳥谷町より借用の学校用地80,005㎡のうち28,350㎡は県が買入れ、51,655㎡  
は石鳥谷町からの寄附採納により県財産となる。

昭和54年7月18日 青雲会館（同窓会館）新築完成、寄附採納により県財産となる。

昭和55年3月25日 柔剣道場新築完成

9月18日 校訓「自立創造」制定

11月30日 正門完成

昭和58年3月31日 「いこいの森」完成

昭和59年 2月9日	諸旗掲揚台完成
3月21日	産振校舎増築完成（3階、床面積921.29㎡）
4月1日	商業科1学級減で2学級となり、情報処理科1学級新設となる。
7月31日	花壇「自律苑」完成
9月22日	開校10周年記念式典挙行
昭和60年 2月8日	生徒部室新築完成
昭和62年11月27日	開校10周年記念樹（櫻）植樹
昭和63年 3月16日	全国高校総体（バドミントン個人）において、渡邊清一（3年）優勝 顕彰レリーフ完成取付
3月28日	水泳プール建設完成
平成3年 3月18日	第2体育館新築完成
平成6年11月5日	開校20周年記念式典挙行、記念講演会（東野英心氏）
平成8年 3月20日	第一体育館改修工事完成
平成10年10月2日	校舎・産業教育施設大規模改造工事着工
平成11年12月27日	校舎・産業教育施設大規模改造工事完成
平成12年 5月31日	花北商業高校総合的専門高校改編整備検討委員会の設置
10月2日	グラウンド整備工事完了
平成14年 8月5日	岩手県議会において新校名を「花北青雲高等学校」と決定
12月18日	新校章図案決定
平成15年 2月10日	校舎（管理・教室棟）増築工事完成（4階建、延床面積2,984.62㎡） 産振校舎（工業・家庭）増築工事完成（4階建、延床面積4,788.04㎡）
平成15年 3月15日	既存校舎等改修工事完了

### （花北青雲高校）

平成15年 4月1日	情報工学科1学級、ビジネス情報科2学級 総合生活科1学級の3学級からなる総合的専門高校となる。
4月8日	花北青雲高等学校開校式挙行
4月22日	落成祝賀協賛会より新応援団旗・部旗・ユニフォームの贈呈を受ける
10月4日	校舎増築落成記念式典挙行
平成16年 9月18日	創立30周年記念事業 わらび座公演
9月23日	創立30周年記念式典挙行、記念講演会（三ヶ田礼一氏）
平成17年 2月25日	夜間照明完成
平成18年 4月4日	青雲会館（セミナーハウス）竣工式（1部2階建て、延床面積556㎡）

## 2 歴代校長、PTA会長、同窓会長

### (1) 歴代校長

	氏名	着任年月日	離任年月日	備考
第1代	小笠原 司 郎	昭和49. 4. 1	昭和53. 3. 31	釜石商業高校へ転出
2	亀 山 英 一	〃 53. 4. 1	〃 56. 3. 31	退職
3	菊 池 滋	〃 56. 4. 1	〃 58. 3. 31	退職
4	北 條 律	〃 58. 4. 1	〃 60. 3. 31	退職
5	菊 田 正 一	〃 60. 4. 1	〃 60. 12. 31	退職
校長事務取扱	小野寺 慶 一	〃 61. 1. 1	〃 61. 3. 31	釜石商業高校へ転出
6	小鳥谷 正 一	〃 61. 4. 1	平成2. 3. 31	退職
7	東 久	平成2. 4. 1	〃 6. 3. 31	退職
8	筑 後 盛	〃 6. 4. 1	〃 9. 3. 31	退職
9	星 武 夫	〃 9. 4. 1	〃 11. 3. 31	退職
10	佐々木 茂 三	〃 11. 4. 1	〃 13. 3. 31	退職
11	小 原 亮 輝	〃 13. 4. 1	〃 16. 3. 31	退職
12	馬 上 達 幸	〃 16. 4. 1	〃 19. 3. 31	盛岡商業高校へ転出
13	山 口 勝 男	〃 19. 4. 1		

### (2) 歴代PTA会長

	氏名	就任期間
第1代	清 水 留 七	昭和41. 4 ~ 昭和48. 3
2	佐 藤 己 津 郎	〃 48. 4 ~ 〃 49. 3
3	佐 藤 諭	〃 49. 4 ~ 〃 51. 3
4	熊 谷 善 七	〃 51. 4 ~ 〃 52. 3
5	佐 藤 一 男	〃 52. 4 ~ 〃 53. 3
6	漆 沢 精 史	〃 53. 4 ~ 〃 54. 3
7	藤 原 慶	〃 54. 4 ~ 〃 57. 3
8	佐々木 馨	〃 57. 4 ~ 〃 58. 3
9	板 垣 寛	〃 58. 4 ~ 〃 60. 3
10	富 沢 久 和	〃 60. 4 ~ 〃 61. 3
11	伊 藤 高 彦	〃 61. 4 ~ 平成元. 3
12	能登谷 芳 孝	平成元. 4 ~ 〃 2. 3
13	高 橋 眞 一	〃 2. 4 ~ 〃 4. 3
14	佐 藤 剛 司	〃 4. 4 ~ 〃 5. 3
15	晴 山 文 佳	〃 5. 4 ~ 〃 6. 3
16	白 藤 敬 造	〃 6. 4 ~ 〃 7. 3
17	似 内 貞 一	〃 7. 4 ~ 〃 9. 3
18	小 原 栄	〃 9. 4 ~ 〃 11. 3
19	浅 沼 賢 一	〃 11. 4 ~ 〃 12. 3
20	伊 藤 善 和	〃 12. 4 ~ 〃 14. 3
21	永 井 英 三	〃 14. 4 ~ 〃 16. 3
22	和 田 誠 軌	〃 16. 4 ~ 〃 18. 3
23	松 田 昇	〃 18. 4 ~ 〃 20. 3
24	富 岡 淳	〃 20. 4 ~

### (3) 歴代同窓会長

	氏名	就任期間
第1代	阿 部 正 介	昭和49. 1. 2 ~ 平成7. 8
2	高 橋 安 之	平成7. 9 ~

## 校 訓

# 自主創造

社会的に自立し、社会に貢献できる力を養うとともに、学校生活を通じて知と技の創造力を高め、自らの将来設計に資するよう努める。

## 教育目標

「キャリアデザイン」自分らしい生き方の設計

- 1 正義を重んじる心、他を思いやる心……豊かなこころ
- 2 働いて自立し、地域や社会に貢献しようとする意欲……確かな職業観
- 3 豊かな教養と課題解決能力、実践的な知識・技能……知力と技
- 4 コミュニケーション力、集団や組織の中での耐力・調和力……対人関係力

# 4 教 職 員

## (1) 教職員一覧

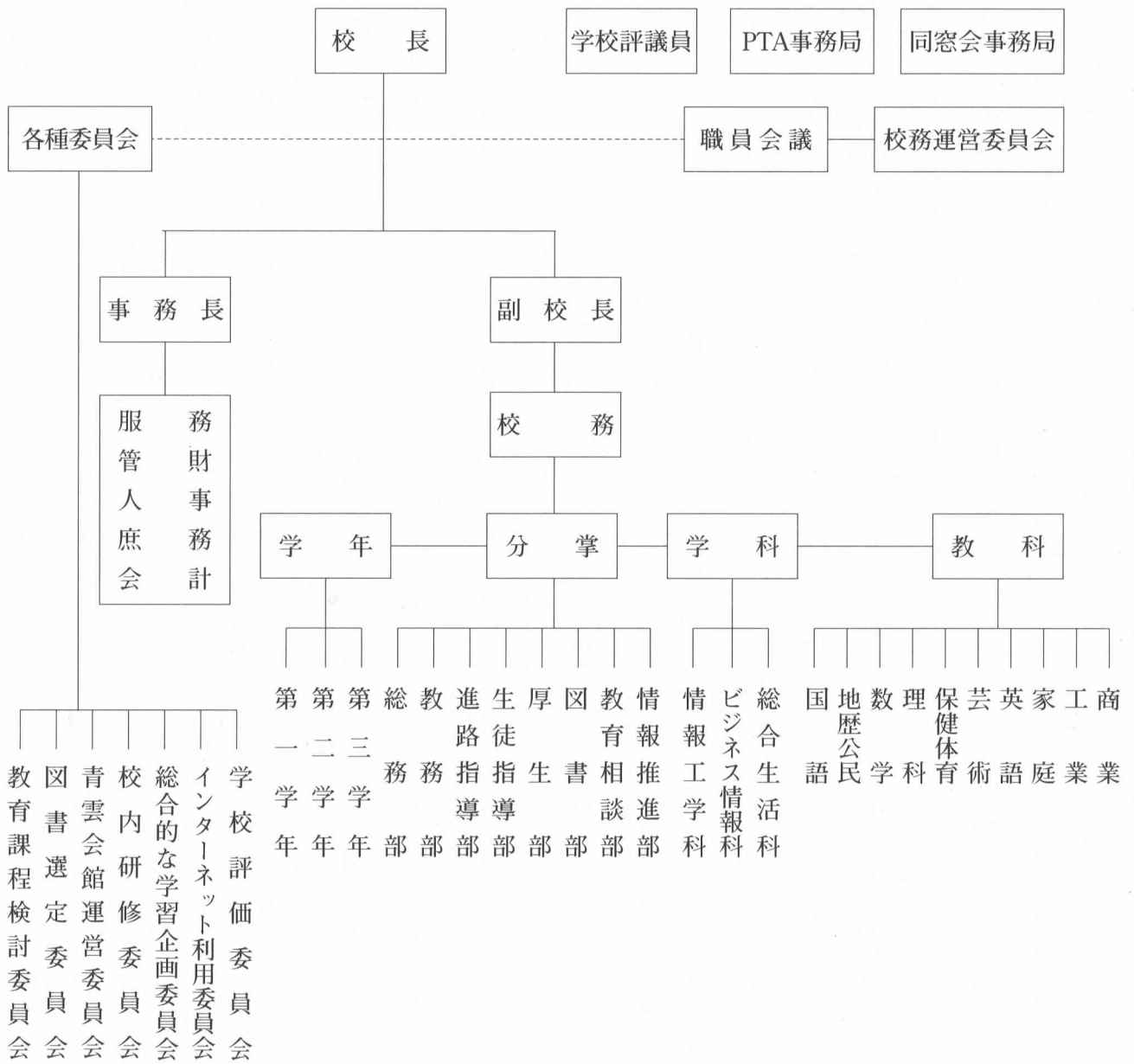
No.	職 名	氏 名	担当教科	HR担任	校務分掌	部 顧 問	着任年度
1	校 長	山 口 勝 男	商 業				H19
2	副 校 長	渡 辺 昌 洋	工 業				H19
3	副 校 長	後 藤 敏 和	商 業				H20
4	教 諭	小 瀬 川 勇 孝	商 業	3 学年付	総 務 主 任	ソフトボール	H18
5	〃	日 山 登 啓	英 語	3 学年付	進路指導主事	卓 球	H18
6	〃	佐 藤 誠 剛	英 語 (主)	1 学年付	図 書 部 主 任	柔 道	H19
7	〃	小 澤 芝	工 業	3 学年付	生徒指導主事	バレーボール	H17
8	〃	西 絵 美 子	家 庭	2 学年付	家庭部会事務局長	P F S C 同 好 会	H20
9	〃	高 橋 淳	商 業 (主)	1 学年付	進 路 指 導	OA・商業研究同好会	H17
10	〃	佐 藤 葉 子	英 語	3 C (副)	教育相談部主任	文 芸	H16
11	〃	晴 山 俊	地 歴 公 民	2 D (副)	教 務 主 任	ソフトテニス	H19
12	〃	吉 田 勝	数 学 (主)	1 D (副)	総 務	サ ッ カ ー	H16
13	〃	伊 藤 研 志	工 業 (主)	3 A (副)	進 路 指 導	工学研究同好会	H16
14	〃	福 田 安 武	商 業	2 B (正)	厚 生 部 主 任	ソフトテニス	H17
15	〃	星 法 男	工 業	1 学年付・1A(副)	教 務	卓 球	H17
16	〃	菊 池 康 弘	地歴公民(主)	3 学年主任	教 務	硬 式 野 球	H16
17	〃	菊 池 満	工 業	1 A (正)	総 務	サ ッ カ ー	H17
18	〃	三 浦 幸 哉	商 業	2 学年付・2C(副)	教 務	柔 道	H14
19	〃	軍 司 祐 子	家 庭 (主)	3 D (副)	教 務	珠 算	H17
20	〃	熊 谷 尚 美	家 庭	1 D (正)	家庭部会事務局長	サ ッ カ ー	H16
21	〃	加 藤 幸 子	家 庭	2 D (正)	総 務	生活研究同好会	H18
22	〃	瀬 川 美 佐 子	保 健 体 育 (主)	2 B (副)	生 徒 指 導	陸 上 競 技	H18
23	〃	立 花 裕 子	国 語 (主)	3 B (正)	進 路 指 導	バドミントン	H16
24	〃	長 谷 川 和 之	商 業	1 B (正)	生 徒 指 導	バドミントン	H19
25	〃	渡 邊 清 一	保 健 体 育	1 A (正)	生 徒 指 導	バドミントン	H15
26	〃	渋 田 智 恵 子	国 語	1 B (副)	教 務	吹 奏 楽	H18
27	〃	谷 地 信 治	地 歴 公 民	3 A (正)	進 路 指 導	硬 式 野 球	H16
28	〃	田 村 善 伸	数 学	2 C (正)	進 路 指 導	サ ッ カ ー	H18
29	〃	浪 岡 早 苗	家 庭	3 D (正)	進 路 指 導	生活研究同好会	H17
30	〃	千 葉 あ ゆ み	家 庭				H18
31	〃	川 又 範 明	保 健 体 育	3 B (副)	生 徒 指 導	硬 式 野 球	H15
32	〃	森 田 義 広	理 科 (主)	3 C (正)	情報推進部主任	相撲担当・ソフトテニス	H18
33	〃	板 垣 し の ぶ	商 業	1 C (正)	総 務	卓 球	H15
34	〃	原 田 智 生	商 業	1 C (副)	情報推進・生徒指導	ソフトボール	H20
35	〃	佐 々 木 久 子	国 語	2 A (副)	図 書	吹 奏 楽	H20
36	講 師	新 田 義 次	工 業	2 学年付	情 報 推 進	工学研究同好会	H20
37	〃	岩 崎 真 理	家 庭	1 学年付	生 徒 指 導	バレーボール	H19
38	〃	佐 藤 愛 美	工 業	3 学年付	図 書	陸 上 競 技	H20
39	〃	伊 藤 善 親	理 科	2 学年付	総 務	バレーボール	H19
40	養 護 教 諭	石 母 田 磨 美		1 学年付	厚生・教育相談		H13
41	実 習 教 諭	菊 池 正 美	工 業	1 学年付	教 務	バレーボール	H19
42	〃	中 野 清 也	工 業	2 学年付	厚 生	ソフトテニス	H16
43	〃	作 山 由 香 里	商 業	3 学年付	総 務	OA・商業研究同好会	H14
44	事 務 長 事	牛 崎 善 正					H19
45	主 事	金 矢 扶 志 子					H15
46	〃	佐 藤 律 子					H20
47	ポイラー技術兼用務員	鎌 田 繁 徳					H12
48	非常勤講師	野 辺 行 正	商 業 科				
49	〃	武 田 井 義 孝	理 科				
50	用 務 員	沼 田 義 孝					H18
51	非常勤講師	沼 田 ア ヤ 子	書 道				
52	〃	高 橋 圭 子	書 美 術				
53	〃	田 中 ル ミ 子	音 楽				
54	〃	煤 孫 カ ヨ 子	数 学				
55	〃	佐 々 木 玲 子	茶 道				
56	〃	照 井 智 子	華 道				
57	〃	駒 込 久 子	装 道				
58	A L T	ア ダ ム ジ ョ ン ソ ン	英 語				



(2) 教 職 員 数

職名	校長	副校長	教諭	常勤講師	養護教諭	実習教諭	事務長	主事	用務員	非常勤講師	A L T	合計
男	1	2	20	2		2	1		2	2	1	33
女			12	2	1	1		2		7		25
計	1	2	32	4	1	3	1	2	2	9	1	58

(3) 学校運営機構



# 5 教育課程

## (1) 平成20年度 年間授業・行事予定

日	4月	5月	6月	7月	8月	9月	日
1	火 年度始休業	木 安全点検② 漢字テスト①	⑤	火 求人票開示 安全点検④ 漢字テスト③	金	月 安全点検⑥	1
2	水	金	月 安全点検③ 漢字テスト②	水	⑥	火	2
3	木	⑦ 憲法記念日	火	木 三者面談	⑦	水 前期末考査	3
4	金 年度始め職員会議	⑧ みどりの日	水	金 ものづくり魅力発信フェスタ	月	木	4
5	⑨	⑨ こどもの日	木 県高P連定期大会 学習強化週間	⑩	火 吹奏楽部演奏会	金	5
6	⑩	⑩ 振替休日	金 高総体後期	⑪	水	⑪	6
7	月 新入式・始業式・ 入学式準備	2, 3d 水 高校野球春季地区予選 面談週間	⑫ 県珠算電卓競技大会(本校)	月	木	⑫	7
8	火 入学式・PTA入会式	1d 木 (月)の授業	⑬ 日商簿記検定	火	金	月 大掃除②	8
9	水 安全点検① 対面式・部紹介	c 金 中部地区PTA連絡協議会	月	水 高P連母親会員交流会	⑬	火 救急の日事業	9
10	木 応援歌練習 身体測定	c ⑭ PTA理事会総会	火 尿検査②	木 高校野球選手権大会 東北高P連秋田大会	⑭	水	10
11	金	⑭	水	金 漢字検定	月 被服検定1級(3D)	木 耳鼻科検診(3年)	11
12	⑮	月	木 前期中間考査	⑮	火 日商販売士検定	金	12
13	⑯	火 議案書審議	金 高教研家庭部会総会 実用英検①(一次)	⑯ 実用英検①(二次)	水	⑯ 高校野球秋季県大会(一次)	13
14	月 新入生テスト(1年)県下一斉テスト (2年)課題テスト(3年)	水 基礎力診断テスト カウンセラー来校日	⑰ 県情報処理競技大会(査商)	月	木	⑰	14
15	火	木 貧血検査	⑱ 全商珠算電卓検定	火	金	⑱ 敬老の日	15
16	水 内科検診① カウンセラー来校日	金 職員検診	月 校内教育相談研修会	水 カウンセラー来校日	⑲	火 民間企業統一選考開始日 伝票提出日	16
17	木	⑲	火 大掃除① 教育実習	木	⑲	水 カウンセラー来校日	17
18	金	⑲	水 カウンセラー来校日	金 日赤講習会	月 全校集会・課題テスト 安全点検⑤	木 一覧票提出日	18
19	⑳	月	木	⑳ 家庭技術検定食物1,2級	火 (面談週間)	金 基礎製図検定 学年成績会議	19
20	⑳ 情報処理技術者試験	火 生徒総会 心臓検診二次	金 計算技術検定	㉑	水 カウンセラー来校日	⑳ 高校野球秋季県大会(二次)	20
21	月 定例職員会議 心臓・結核検診(1年)	水 歯科検診 定例職員会議	⑳ 同窓会東京支部総会	㉑ 海の日	木 全国高P連愛知大会	㉑ 全商英語検定	21
22	火 QU検査	木 内科検診③ 高校野球春季県大会	㉑ 全商簿記検定	火	金	月 職員福利厚生事業	22
23	水 内科検診②	金	月 定例職員会議	水 定例職員会議	⑳ 同窓会総会	㉑ 秋分の日	23
24	木	㉑	火 体育祭 尿検査③ 伝票提出日	d 木	㉑	水 定例職員会議 全体成績会議	24
25	金 高総体地区予選	㉑	水	d 金 全校集会	月 定例職員会議	木	25
26	㉒	月	木 芸術鑑賞会 一覧票提出日	c ㉒ 夏季休業 夏季進学課外 就職課外	火	金	26
27	㉓	火 尿検査①	金 情報技術検定 学年成績会議	㉓	水 学習強化週間	㉓	27
28	月	水 内科検診④	㉓ 県簿記コンクール(査商)	月 一日体験入学	木	㉓ 全商情報処理検定	28
29	㉔ 昭和の日	木 高総体総開会式(盛岡)	1d ㉓ 全商ワープロ検定	火	金 漢字テスト④	月	29
30	水 眼科検診	金 高総体(前期)	月 全体成績会議	水	㉓ 高校野球秋季地区予選	火	30
31		㉓ 県ワープロ競技大会(水商)		木	㉓		31
備考	進路希望調査① 公務員模試(3年)①② 二者面談 図書オリエンテーション	面談週間 実力診断テスト①(2年) 実力判定テスト①(3年) 公務員模試③ SPI模試(就職) 進路学習(進路の手引き) 進路適性検査診断 図書購入希望調査①	学校評議員会① 小論文テスト(3年進学) 進路ガイダンス(1,2年) 公務員模試④ 一般常識テスト(専門学校) 「合格体験記を読む」(全学年) 就職模試 図書委員研修会	公務員模試⑤ 読書感想文コンクール 公務員課外(3年)	上級資格取得特別講座 (ビジネス情報科) 実力判定テスト②(3年)	図書購入希望調査② 実力診断テスト①(1年) 実力診断テスト②(2年) 役選	
授業日数	16日	20日	21日	18日	10日	19日	
内	b 15日	1年19日 2・3年20日	19日	18日	10日	19日	
c	2日	0日	1日	0日	0日	0日	
d	1日	1年1日 2・3年0日	2日	0日	0日	0日	

学年	a	b	c	d	前期中間	前期末	後期中間	後期末	合計
	授業(出校)日数	授業日数	一部行事日数	全日行事日数					
1年	200	191	4	9	48	43	59	50	200
2年	200	187	4	13	48	43	59	50	200
3年	179	172	3	7	48	43	59	29	179

日	10月	11月	12月	1月	2月	3月	日				
1	水 安全点検⑦ 漢字テスト⑤ 献血	⊕	月 安全点検⑨	⊖ 元日	⊖ 全商商経検定	⊖	1				
2	木 岩手県ロボット競技 大会(二戸)	⊖	火 修学旅行	2d 金	月 安全点検⑩ 3年後期末考査	月 卒業式予行 学年成績会議	d 2				
3	金	⊖ 文化の日	水 後期中間考査(1,3年)	2d ⊕	火	火 卒業式	d 3				
4	⊕ 県新人ワープロ珠算 競技大会(盛商)	火 安全点検⑧ 議案書審議	木	2d ⊖	水	水 安全点検⑪ 進級判定会議	4				
5	⊖	水	金	2d 月	木	木	5				
6	月	木 漢字テスト⑥ (月)の授業	⊕	2d 火 高教研家庭部会実技講習会	金	金	6				
7	火	金 大掃除③ 高P連事務局長研修会	⊖	水 商業科冬季休業課外(1,2年)	⊕ 全商パソコン入カスピード認定試験 秘書検定(1D2D) 危険物取扱者試験	⊕	7				
8	水 高総文祭開会式(盛岡)	⊕ 秘書検定(2D)	月 2年代休	木	⊖	⊖	8				
9	木	⊖ 全商珠算電卓検定	火 被服検定課外(2D)	金	月	月 学力検査準備	c 9				
10	金	月	水 カウンセラー来校日	⊕	火 学習強化週間(1,2年)	火 一般入学者選抜学力検査	10				
11	⊕	火 生徒総会	木	⊖	⊖ 建国記念の日	水 採点日	11				
12	⊖	水	金 漢字テスト⑦	⊖ 成人の日	木 3年伝票提出日	木	12				
13	⊖ 体育の日 高文連花巻地区合同発表会	木	⊕ 被服検定2級(2D)	火 全校集会 課題テスト 全商情報処理検定課外(1,2BCC) 安全点検⑩	金 3年一覽票提出日	金	13				
14	火	金 教職員胃検診	⊖	水	⊕	⊕	14				
15	水 (月)の授業 岩手県進学模試 カウンセラー来校日	⊕	月 伝票提出日	木	⊖	⊖	15				
16	木 ロードレース大会	⊖ 日商簿記検定 実用英検②(二次)	火 一覽票提出日	金	月 3学年成績会議	月	16				
17	金 高P連会長研修会 実用英検②(一次)	月	水 学年成績会議	⊕ 大学入試センター試験	火 1・2年後期末考査 卒業判定会議	火 選抜入学者合格発表	17				
18	⊕ 青雲祭	d 火 学習強化週間(2年)	木 定例職員会議 全体成績会議	⊖ 全商情報処理検定	水 カウンセラー来校日 日商販売士検定	水 カウンセラー来校日 諸表簿提出	18				
19	⊖ 情報処理技術者試験	d 水 カウンセラー来校日	金 全校集会	月 全商簿記検定課外(1,2BCC) (2,3年他科選択者) 秘書検定課外(1D)	木	木 定例職員会議	19				
20	月 (代休)	木 定例職員会議	⊕ 冬季休業	火 情報技術検定	金 3年出校日 大掃除④ リターダ研	⊖ 春分の日	20				
21	火 (代休) 全商スピーチコンテスト岩手県大会	金 計算技術検定	⊖ 進学課外	水 カウンセラー来校日	⊕	⊕	21				
22	水	⊕	月	木 定例職員会議	⊖ 日商簿記検定 実用英検③(二次)	⊖	22				
23	木	⊖ 勤労感謝の日 全商ワープロ検定	火 天皇誕生日	金 実用英検③(一次)	月 定例職員会議・全体反省会	月 終業式・離任式	d 23				
24	金	⊖ 振替休日	水	⊕	火	火 年度末休業	24				
25	⊕ 危険物取扱者試験(本校)	火 後期中間考査(2年)	木	⊖ 全商簿記検定	水	水	25				
26	⊖	水 学習強化週間(1,3年)	金	月 学習強化週間(3年)	木 伝票提出日	木	26				
27	月 定例職員会議	木	⊕	火	金 一覽票提出日	金 入学手続き	27				
28	火	金	⊖	水 推薦入学者選抜	⊕	⊕	28				
29	水	⊕	月	木	⊖	⊖	29				
30	木	⊖	火	金 標準テスト(情報工学科)	⊖	月	30				
31	金	⊖	水	⊕	⊖	火	31				
学校へ行く週間 青雲講演会 公務員模試(2年)① 保健講演会		公務員模試(2年)② 学校保健委員会		進路希望調査② 公務員模試(2年)③ 公務員課外(1,2年)		公務員模試(2年)④ スケート授業		2/23(月)より臨時時間割 小論文テスト(2年) 公務員模試(2年)⑤ 実力診断テスト③(2年) 実力診断テスト②(1年)		春季課外(進学・就職・公務員) 3/13(金)まで臨時時間割 上級資格取得特別講座(1,2BCC) 同窓会会計監査	
	22日		18日		15日		13日		1・2年19日 3年5日		1・2年9日 3年2日
	20日		18日		1・3年15日 2年10日		13日		1・2年19日 3年5日		1・2年6日 3年0日
	0日		0日		0日		0日		0日		1・2年1日 3年0日
	2日		0日		1・3年0日 2年5日		0日		0日		1・2年3日 3年2日

(2) 平成20年度教育課程

学科名 情報工学科

教科	科目	学年 コース 標準単位数	1年		2年		3年		備考
			共通		情報技術コース	メカトロコース	情報技術コース	メカトロコース	
国語	国語表現Ⅱ	2					●3		
	国語総合	4	④		●3				
	現代文	4			2		2		
地理歴史	世界史A	2			②				
	日本史A	2					②		
	地理A	2					●3		
公民	現代社会	2	②						
	総合社会	3			●3				学校設定科目
数学	数学Ⅰ	3	③						
	数学Ⅱ	4			3		2		
	数学A	2						2	
	数学B	2						2	
理科	理科総合A	2	③		②				
	理科総合B	2							
	物理Ⅰ	3							
	化学Ⅰ	3							
	生物Ⅰ	3			●3				
保健体育	体育	7~8	②		②			③	
	保健	2	①		①				
芸術	音楽Ⅰ	2					○②		
	美術Ⅰ	2					○②		
	書道Ⅰ	2					○②		
外国語	オーラルコミュニケーションⅠ	2	2						
	英語Ⅰ	3	③						
	英語Ⅱ	4			2		2		
	リーディング	4			●3				
	ライティング	4						●3	
家庭情報	家庭基礎	2			②				
情報	情報A・B・C	2						情報技術基礎で代替	
普通教科	・科目の単位数の計		20		16・19		15・18		
工業	工業技術基礎	2~4	③						課題研究は各専門のグループ学習とする
	課題研究	2~4			③				
	実習	6~12			3		4		
	製図	2~8	2				●3		
	情報技術基礎	2~4	②						
	生産システム技術	2~6				●3		2	
	機械工作	4~8				●3		●3	
	機械設計	3~8				2		2	
	電子機械	2~6				2		2	
	電子機械応用	2~4						●3	
	電気基礎	4~6	3						
	電子回路	4~6			2		2		
	通信技術	2~6			●3		2		
	電子情報技術	2~4			2		●3		
	プログラミング技術	2~6					2		
ハードウェア技術	2~10						●3		
ソフトウェア技術	2~6				●3		●3		
マルチメディア応用	2~8				●3				
商業	国際ビジネス	2~4						●3	他学科科目選択
	簿記	2~4			●3			●3	
	ビジネス基礎	2~4			●3				
家庭	家庭看護・福祉	2~6						●3	
	フードデザイン	2~6			●3				
専門教科	・科目の単位数の計		10		10・13		10・13		
ホームルーム活動			1		1		1		
総合的な学習の時間			0		1		2		
合計			31		31		31		
備考	<p>1 7校時目授業を週1時間設ける</p> <p>2 各コースの正式名称は情報技術コースとメカトロコースである</p> <p>3 丸数字は、必修科目であることを表す</p> <p>4 科目選択について 2年次：●の付いた科目のうちから、1科目を選択する 3年次：○及び●の付いた科目のうちから、それぞれ1科目を選択する</p>								

教科	科目	学年 コース	標準単位数	1年		2年		3年		備考
				共通		会計コース	情報コース	会計コース	情報コース	
国語	国語表現Ⅱ	2						●3		
	国語総合	4	④			●3				
	現代文	4				2		3		
地理歴史	世界史A	2				②				
	日本史A	2						②		
	地理A	2						●3		
公民	現代社会	2	②			○2				
	総合社会	3				●3				学校設定科目
数学	数学Ⅰ	3	③							
	数学Ⅱ	4				3		3		
	数学A	2				○2				
	数学B	2						●3		
理科	理科総合A	2				②				
	理科総合B	2	③							
	物理Ⅰ	3								
	化学Ⅰ	3								
	生物Ⅰ	3				●3		●3		
保健体育	体育	7~8	②			②		③		
	保健	2	①			①				
芸術	音楽Ⅰ	2						○②		
	美術Ⅰ	2						○②		
	書道Ⅰ	2						○②		
外国語	オーラルコミュニケーションⅠ	2	2							
	英語Ⅰ	3	③							
	英語Ⅱ	4				2		2		
	リーディング	4				●3				
	ライティング	4						●3		
家庭情報	家庭基礎	2						②		
	情報A・B・C	2								情報処理で代替
普通教科・科目の単位数の計				20		16・19		17・20		
商業	ビジネス基礎	2~4	②							
	課題研究	2~4				③				
	総合実践	2~4						3		
	商品と流通	2~4				●3				
	商業技術	2~4				●3		●3		
	マーケティング	2~4						●3		
	経済活動と法	2~4						2		
	国際ビジネス	2~4						●3		
	簿記	2~4	4							
	会計	2~4				4	3	●3		
	原価計算	2~4				3			●3	
	会計実務	2~4						3		
	情報処理	2~4	④							
	ビジネス情報	2~4							3	
	文書デザイン	2~4					●3		●3	
プログラミング	2~4						4			
図形表現	3						●3			
情報総合実習	3								3	
工業	工業技術基礎	2~4				●3				
	製図	2~8						●3		
家庭	家庭看護・福祉	2~6						●3		他学科科目 選択
	フードデザイン	2~6				●3				
情報	ネットワークシステム	2~4					●3			
	モデル化とシミュレーション	2~4							●3	
専門教科・科目の単位数の計				10		10・13		8・11		
ホームルーム活動				1		1		1		
総合的な学習の時間				0		1		2		
合計				31		31		31		
備考				1 7校時目授業を週1時間設ける 2 各コースの正式名称はビジネス会計コースとビジネス情報コースである 3 丸数字は、必修科目であることを表す 4 科目選択について 2年次：○及び●の付いた科目のうちから、それぞれ1科目を選択する 3年次：○及び●の付いた科目のうちから、それぞれ1科目を選択する						

教科	科目	標準単位数	学 年		2 年		3 年		備 考	
			1年	共通	福祉コース	文化コース	福祉コース	文化コース		
国 語	国語表現Ⅱ	2						●3		
	国語総合	4	④		●3					
	現代文	4			2			3		
地理歴史	世界史A	2			②					
	日本史A	2						②		
	地理A	2						●3		
公 民	現代社会	2	②							
	総合社会	3			●3				学校設定科目	
数 学	数学Ⅰ	3	③							
	数学Ⅱ	4			2			3		
	数学A	2								
	数学B	2						●3		
理 科	理科総合A	2	③							
	理科総合B	2								
	物理Ⅰ	3								
	化学Ⅰ	3			③					
	生物Ⅰ	3						●3		
保健体育	体育	7～8	②		②			③		
	保健	2	①		①					
芸 術	音楽Ⅰ	2								
	美術Ⅰ	2			②					
	書道Ⅰ	2								
外 国 語	ホラルコミュニケーションⅠ	2	2							
	英語Ⅰ	3	③							
	英語Ⅱ	4			2			3		
	リーディング	4			●3					
	ライティング	4						●3		
家庭情報	家庭総合	4	④							
情報	情報A・B・C	2							家庭情報処理で代替	
普通教科	・科目の単位数の計		24		16・19			14・17		
家 庭	生活産業基礎	2～4	②							課題研究は各専門のグループ学習とする  る          学校設定科目 学校設定科目 学校設定科目 学校設定科目
	課題研究	2～4			③					
	家庭情報処理	2～4	②							
	消費生活	2～4						○3	●3	
	発達と保育	2～6			3					
	児童文化	2～4	2					3		
	家庭看護・福祉	2～6			2			●3		
	リビングデザイン	2～6			○2	●3				
	服飾文化	2～4				○2				
	服飾手芸	2～4							○3	
	フードデザイン	2～6				3		●3	3 ●3	
	食文化	1～2				○2				
	食品	2～4				●3				
	生活産業経営実践	3						3		
	生活教養	2						2		
生活園芸	3				●3					
生活文化	2～5				2			●3		
工 業	工業技術基礎	2～4			●3			●3		
	ビジネス基礎	2～4			●3					
商 業	国際ビジネス	2～4						●3	他学科科目 選択	
	簿記	2～4			●3			●3		
専門教科	・科目の単位数の計		6		10・13			11・14		
ホーム	ホームルーム活動	1			1			1		
総合的な学習の時間			0		1			2		
合 計			31		31			31		

備

考

- 1 7校時目授業を週1時間設ける
- 2 各コースの正式名称は児童高齢者福祉コースと地域生活文化コースである
- 3 丸数字は、必修科目であることを表す
- 4 科目選択について  
2年次：○及び●の付いた科目のうちから、それぞれ1科目を選択する  
3年次：○及び●の付いた科目のうちから、それぞれ1科目を選択する

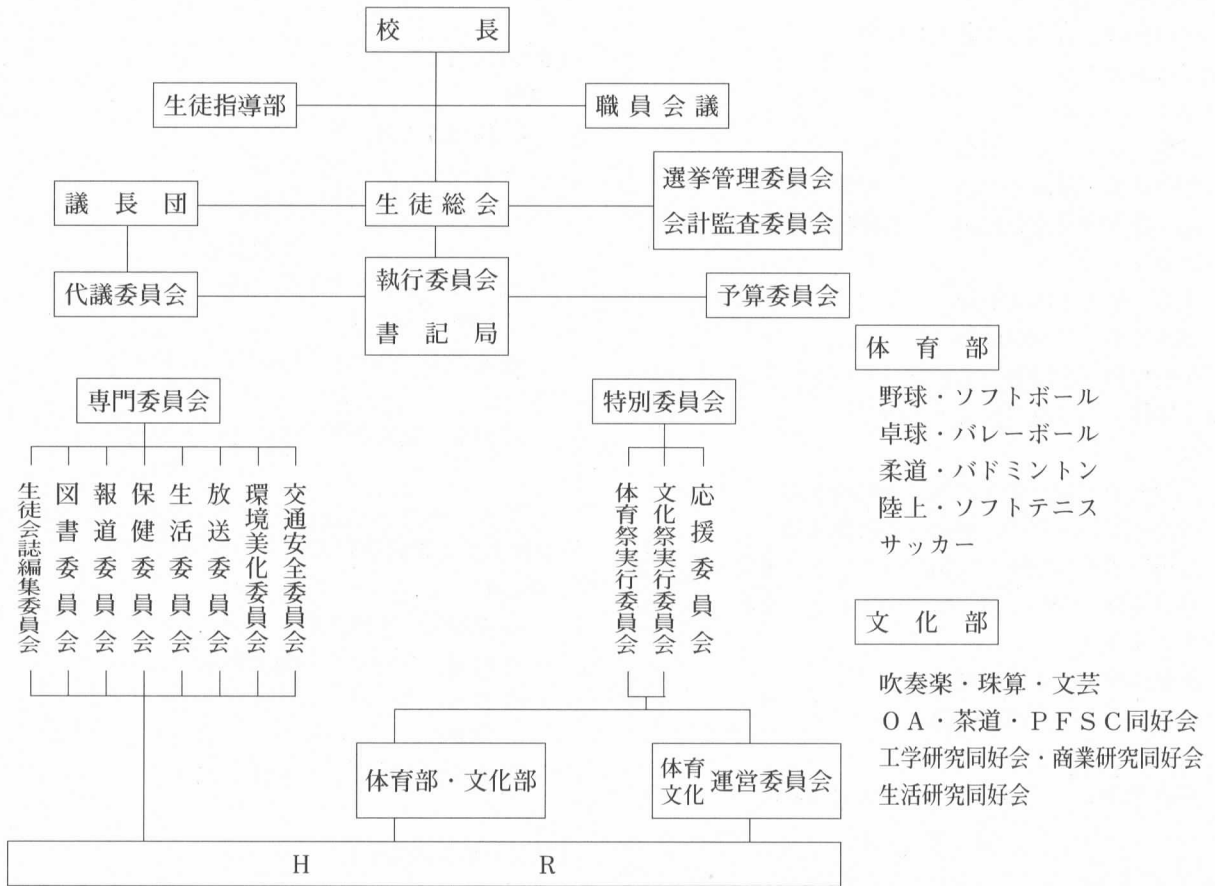
## 6 図書館・視聴覚関係

### 蔵書

総記	哲学	歴史	社会科学	自然科学	技術	産業	芸術	言語	文学	その他	計
1,035	563	1,310	1,344	934	454	180	955	420	4,378	79	11,652

## 7 生徒会

### (1) 生徒会組織図



(2) 平成19年度部活動成績

運 動 部

【硬式野球】

春季高校野球岩手県大会

1回戦

花北青雲 1 1 0 0 0 0 0 | 2

大 船 渡 3 0 0 1 6 1 × | 11

(7回コールド)

高校野球選手権岩手大会

大 野 1 0 2 3 0 0 0 0 0 | 6

花北青雲 0 0 0 0 1 0 1 1 0 | 3

【バドミントン】

男子団体戦 3位 (東北大会出場)

男子個人戦

ダブルス

平賀 奏・小原 是組 1回戦敗退

平賀勇貴・鎌田光寿組 1回戦敗退

昆 大貴・畠山春樹組 2回戦敗退

シングルス

平賀 奏 1回戦敗退

畠山春樹 2回戦敗退

平賀勇貴 準優勝 (インターハイ・東北大会出場)

女子団体 3位 (東北大会出場)

ダブルス

千田祥子・藤村奈津美組 1回戦敗退

阿部明日香・濱田 南組 2回戦敗退

古川聡美・八重樫 礼組 ベスト8 (東北大会出場)

渡邊未紗・山影 遼 組 ベスト8 (東北大会出場)

シングルス

伊藤結衣 1回戦敗退

山影 遼 2回戦敗退

阿部明日香 2回戦敗退

渡邊未紗 ベスト8 (東北大会出場)

【陸上】

男子高跳び 6位 佐々木寛満 (東北大会出場)

女子競歩 3位 澤田真弓 (東北大会出場)

【バレーボール】

男子 1回戦

花北青雲 0-2 盛岡工業

女子 1回戦

花北青雲 0-2 久慈

【ソフトボール】

1回戦 北上翔南高校 4:0 勝

2回戦 不方来高校 4:1 勝

準々決勝 花巻東高校 0:7 負 ベスト8

【卓球】

男子ダブルス

檜原、清水組 2回戦敗退

女子団体

1回戦 本校 3-2 水商

2回戦 本校 0-3 軽米

(ベスト16)

女子ダブルス

畠山・高橋組 2回戦敗退

女子シングルス

1回戦 畠山 1回戦敗退

2回戦 高橋 2回戦敗退

【サッカー部】

男子

高総体地区予選

花北青雲 1-4 花東

花北青雲 2-0 紫波

予選敗退

全国高等学校サッカー選手権

岩手県二次予選

花北青雲 0-1 盛岡第三高校

女子

2回戦 花北青雲 1-2 水沢高校

2回戦敗退

【ソフトテニス男子】

個人戦

菊池雄太 小國奎馬

1回戦 3-4 一関工業

団体戦

1回戦

花北青雲 1-2 千厩

【ソフトテニス女子】

個人戦

藤原由佳・藤根千明 組

2回戦 4-2 不来方高校

3回戦 0-4 水沢商業

団体戦

1回戦 1-2 盛岡大学附属

【柔道男子】

団体戦 予選リーグ

盛岡南 4-0 花北青雲

水沢工 2-3 花北青雲

男子個人戦

60kg以下級 2 A 藤田廉太郎 1回戦敗退

90kg以下級 2 A 四戸靖幸 1回戦敗退

100kg以下級 1 C 千田 匠 1回戦敗退



## 【柔道女子】

団体戦 1回戦

盛岡中央 3-0 花北青雲

3D熊谷由香 3B佐々木亜美 3D吉田美咲

女子個人戦

48kg以下級 2D千田愛子 1回戦敗退

57kg以下級 1D佐々木歩 2回戦敗退

2B藤井美咲 1回戦敗退

3D熊谷由香 棄権

3B佐々木亜美 2回戦敗退

70kg以下級 3D吉田美咲 1回戦敗退

## 【相撲】

(1)個人選手権大会予選トーナメント

1回戦 不戦勝

2回戦 齊藤 × - ○ 富士原(浄法寺)

敗復① 齊藤 ○ - × 富士原(浄法寺)

敗復② 齊藤 × - ○ 阿部(花農)

(2)個人体重別80kg未満級決勝リーグ

6勝1敗(第2位)

東北大会出場権獲得

(3)1年生個人戦決勝トーナメント戦

2回戦 齊藤 ○ - × 北館(平館)

決勝 齊藤 ○ - × 阿部(花農)

## 文 化 部

### 【商業研究同好会】

平成19年度 岩手県高等学校簿記コンクール岩手県大会

団体の部 第2位 全国大会出場

平成19年度 岩手県高等学校情報処理競技大会

団体の部 第1位 全国大会団体出場

個人の部 第3位 斎藤由香里

### 【OA部】

平成19年度 岩手県高等学校ワープロ競技大会

団体戦 2位

個人戦 優勝 千葉麻美

3位 三浦茉佑子

正確賞 酒本愛美

### 【珠算部】

平成19年度県高等学校珠算競技大会

珠算の部 団体

第3位(斎藤由香里・高橋美紀・八重樫佳恵)

電卓の部 個人

第3位 盛川加奈恵

### 【吹奏楽部】

全日本吹奏楽コンクール第45回岩手県中央地区大会

高校小編成の部 銀賞

## 東 北 大 会 結 果

### 【陸上】

男子 走高跳 佐々木寛満 記録なし

女子 3000mw 澤田真弓 15分28秒16 10位

### 【バドミントン】

第36回東北高等学校バドミントン選手権大会

男子団体 1回戦 花北青雲 0-3 東奥学園(青森)

個人シングルス 平賀勇貴 0-2 秋田工業(秋田)

女子団体 1回戦 花北青雲 0-3 青森山田(青森)

個人ダブルス 1回戦

渡邊未紗・山影 遼 0-2 青森山田(青森)

古川聡美・八重樫礼 0-2 山形城北(山形)

個人シングルス 1回戦

渡邊未紗 0-2 新庄南(山形)

## 全 国 大 会 結 果

### 【バドミントン】

第58回全国高等学校バドミントン選手権大会

個人戦 男子シングルス

1回戦 平賀勇貴 0-2 倉吉総産(鳥取)

### 【OA部】

個人の部 千葉麻美 総文字数1724 30位

### 【商業研究同好会】

全国高等学校情報処理競技大会 団体21位

### 【簿記】

全国高等学校簿記コンクール 団体57位

## 平成19年度岩手県高等学校新人大会

## 運 動 部

### 【陸上競技部】

女子

100mH 藤原千鶴 8位

400mH 藤原千鶴 8位

3000mW 三上和子 9位

100mH 若宮里華 準決勝進出

4×100mR 準決勝進出

### 【ソフトボール部】

2回戦 久慈東 7-0 勝

準々決勝 水商・花南合同 3-0 勝

準決勝 花巻東 0-1 負

ベスト4

**【卓球部】**

男子

団体 1回戦

花北青雲 0-3 久慈

シングルス

檜原 初戦敗退

照井 初戦敗退

熊谷 初戦敗退

ダブルス

檜原・清水 初戦敗退

田中・高橋 2回戦敗退

平賀・熊谷 初戦敗退

女子

団体

2回戦 本校 3-2 花北

3回戦 本校 1-3 盛二 (ベスト16)

ダブルス

島山・高橋 3回戦敗退 (ベスト16)

齋藤・後藤 3回戦敗退 (ベスト16)

シングルス

島山真紀子 3回戦敗退

後藤美風 3回戦敗退

齋藤挑子 2回戦敗退

高橋香織 2回戦敗退

佐々木未来 1回戦敗退

**【バレーボール部】**

男子 (地区予選)

リーグ戦

花北青雲 0-2 大迫

花北青雲 2-0 花農

花北青雲 2-0 紫波

代表決定戦

花北青雲 1-2 遠野 予選敗退

女子 (県大会)

1回戦

花北青雲 2-0 平館

2回戦

花北青雲 0-2 久慈東

**【サッカー部】**

男子 (地区予選)

花北青雲 0-1 紫波

花北青雲 0-2 花巻北  
予選敗退

女子

2回戦 花北青雲 0-0 水沢高校  
(PK戦 1-3)**【バドミントン部】**

男子

団体戦 第3位 東北大会出場

個人戦 ダブルス

高橋 瞭・小原光平 1回戦敗退

佐藤祐弥・大山達也 2回戦敗退

小原 是・鎌田光寿 3回戦敗退

シングルス

佐藤祐弥 2回戦敗退

鎌田光寿 2回戦敗退

小原 是 3回戦敗退

女子

団体戦 第4位 東北大会出場

個人戦 ダブルス

高橋理紗・大野 愛 1回戦敗退

古川聡美・八重樫礼 2回戦敗退

及川美香子・千田祥子 2回戦敗退

久米 杏・濱田 南 3回戦敗退

阿部明日香・藤村奈津美 3回戦敗退

シングルス

古川聡美 2回戦敗退

八重樫礼 2回戦敗退

久米 杏 2回戦敗退

阿部明日香 3回戦敗退

**【ソフトテニス部】**

男子

団体

1回戦 花北青雲 3-0 平館

2回戦 花北青雲 2-1 久慈東

3回戦 花北青雲 1-2 黒沢尻北

個人

三浦・角掛 2回戦敗退

菅原・大竹 1回戦敗退

女子

団体

1回戦 1-② 盛岡第二

個人

金野真弓・菅川恵子 組

ベスト16 ジュニア選抜、選抜インドア出場

**【柔道部】**

男子

団体戦

1回戦 3対1 盛岡三

2回戦 0対5 黒沢尻北

個人戦

60kg以下級

藤田廉太郎 ベスト16

菊池伸太郎 3回戦敗退

73kg以下級

柏田達也 1回戦敗退

81kg以下級

四戸靖幸 1回戦敗退

90kg以下級

千田 匠 1回戦敗退

女子

団体戦

1回戦 1対2 久慈東

個人戦

48kg以下級

千田愛子 1回戦敗退

52kg以下級

佐々木愛 1回戦敗退

菊池愛絵 1回戦敗退

57kg以下級

藤井美咲 棄権

佐々木歩 第3位

【野球部】

秋季大会県大会

1回戦 花北青雲 3-1 盛岡一

2回戦 花北青雲 4-5 久慈東

## 東 北 大 会

【バドミントン部】

第36回全国選抜バドミントン大会東北地区予選会

1月24日～1月27日

青森県弘前市

男子団体1回戦

花北青雲 0-3 帝京安積(福島)

女子団体1回戦

花北青雲 3-0 横手城南(秋田)

2回戦

花北青雲 0-3 弘前中央(青森)

## 文 化 部

【商業研究同好会】

第37回岩手県高等学校生徒商業研究発表大会

「青雲高校発グリーンツーリズムと収穫体験から  
商品開発を通して食の安全をアピールしよう。」

佐藤愛弓、八重樫美咲、高橋千尋

第4位 優良賞

【工業研究同好会】

ものづくりコンテスト2007岩手県大会

[電子回路組立部門]

優勝 阿部 貴未

岩手県工業高等学校ロボット競技大会

1, 2年チーム ベスト16

3年チーム 予選敗退

【生活研究同好会】

第2期 日本の環境を守る若武者育成塾

東北地区選抜 努力賞

第6回全国フラワーアレンジメントコンテスト

特別賞 3D 千葉 恵

【O A 部】

岩手県高等学校新人ワープロ競技大会

団体 3位

正確賞 佐藤洋輔

【珠算部】

岩手県高等学校新人珠算競技大会

団体3位

第34回東北六県高等学校珠算競校大会

読上暗算 第2位 1C 高橋美紀

【吹奏楽部】

H19年度全日本アンサンブルコンテスト花巻地区大会

金管八重奏：金賞

打楽器四重奏：銀賞

木管八重奏：銀賞

金管四重奏：銅賞

## 8 生徒の概要

### (1) 在籍生徒数

性別	1 年				2 年				3 年				
	A	B	C	D	A	B	C	D	A	B	C	D	
男	34	15	14	1	38	17	18	3	39	15	14	1	209
女	1	23	23	41	0	22	22	35	1	25	26	39	258
計	35	38	37	42	38	39	40	38	40	40	40	40	467
合計	152				155				160				

### (2) 出身中学校別在籍生徒数

中学校 学年	石鳥谷	花巻	花巻北	南城	湯口	湯本	矢沢	宮野目	西南	大迫	東和	紫波第一	紫波第二	紫波第三	矢巾	北陵
1年	24	7	13	13	2	8	5	12	11	2	11	12	3	7	4	0
2年	30	14	8	9	10	11	13	11	9	8	8	1	3	3	1	0
3年	15	7	10	13	10	9	13	17	10	6	12	11	3	5	0	1
計	69	28	31	35	22	28	31	40	30	16	31	24	9	15	5	1

中学校 学年	北上	上野	東陵	飯豊	南	北上北	江釣子	和賀東	宮守	綾織	江刺一					合計
1年	2	2	1	4	0	4	3	0	0	1	1					152
2年	1	1	0	6	1	5	0	2	0	0	0					155
3年	2	3	1	7	0	1	0	1	2	1	0					160
計	5	6	2	17	1	10	3	3	2	2	1					467

(3) 生徒通学状況

区分	学年	1 年	2 年	3 年	計
徒 歩		2	2	0	4
自 転 車		30	30	20	80
バ ス		0	1	0	1
列 車		112	100	121	333
バ イ ク		0	4	4	8
自 家 用 車		8	18	15	41
合 計		152	155	160	467

(4) 列車通学生徒乗車駅

乗車駅 学年	上り方面				下り方面				釜石線					北上線				そ の 他	合 計	
	花 巻 空 港	花 巻	村 崎 野	北 上	日 詰	紫 波 中 央	古 館	似 内	新 花 巻	小 山 田	土 沢	晴 山	岩 根 橋	宮 守	岩 手 二 日 町	江 釣 子	藤 根			横 川 目
1	13	54	10	5	1	13	3	0	0	1	3	2	0	0	0	2	0	0	5	112
2	13	60	11	2	0	2	0	1	0	3	5	0	0	0	0	0	2	0	1	100
3	18	59	11	3	2	8	3	0	3	2	7	1	1	1	1	0	1	0	0	121
計	44	173	32	10	3	23	6	1	3	6	15	3	1	1	1	2	3	0	6	333

(5) 生徒会部所属者数

部	卓球(男子)	卓球(女子)	バドミントン(男子)	バドミントン(女子)	バレーボール(男子)	バレーボール(女子)	柔道(男子)	柔道(女子)	ソフトボール	野球	ソフトテニス(男子)	ソフトテニス(女子)	サッカー(男子)	サッカー(女子)	陸上競技	吹奏楽	珠算	文芸	O A	茶道部	工学研究同好会	商業研究同好会	生活研究同好会	P F S C
部員数	23	13	18	22	31	25	6	4	19	33	26	18	25	31	26	39	19	13	35	17	14	6	5	31

※PFSC：Peace Friendship Service Club（地域社会を中心にしたボランティア活動をする同好会）



# 10 P T A ・ 同窓会

## P T A

会 長	富 岡	淳
副会長	戸 来	修 子
〃	高 橋	幸 治
〃	瀬 川	修
〃	伊 藤	幸 哉
〃	佐 藤	佐喜男
〃	八重樫	秀 明
〃	山 口	勝 男 (校長)
母親委員代表	菅 野	まり子
監 事	伊 藤	敬 子
〃	高 橋	ゆかり
〃	長谷部	恵 子
事務局	小瀬川	勇 孝
〃	菊 池	満
〃	吉 田	勝

## 同 窓 会

会 長	高 橋	安 之
副会長	伊 藤	操 一
〃	松 田	和 宏
〃	藤 原	康 洋
事務局	小瀬川	勇 孝
〃	板 垣	しのぶ

## 年度別卒業生

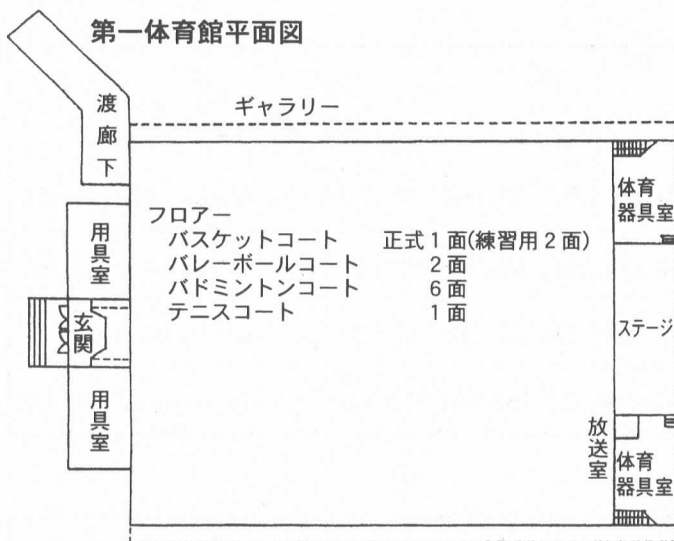
		花巻北高石鳥谷分校						花 北 商 業													
年度 性別	昭和	44	45	46	47	48	49	50	51	52	53	54	55	56	57	58	59	60	61	62	
	男	50	64	52	51	50	38	62	74	84	94	84	82	87	61	81	73	71	78	80	60
女	50	42	46	45	44	55	77	65	58	38	49	62	47	79	58	67	69	63	56	79	
計	100	106	98	96	94	93	139	139	142	132	133	144	134	140	139	140	140	141	136	139	

		花 北 商 業														花北青雲					
年度 性別	昭和	平成	2	3	4	5	6	7	8	9	10	11	12	13	14	15	16	17	18	19	計
	男	64	62	93	61	60	42	50	43	53	61	78	59	69	68	42	61	61	68	66	74
女	75	75	87	76	72	92	81	79	67	58	85	61	56	93	79	65	62	79	92	81	2,664
計	139	137	180	137	132	134	131	122	120	119	163	120	125	161	121	126	123	147	158	155	5,275

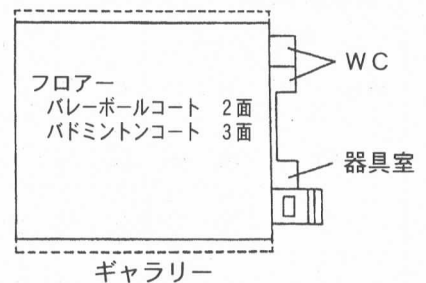
# 11 施 設

## (1) 施 設 概 要

① 敷 地		79,778.00㎡
校舎敷地		28,123.00㎡
運動場		51,655.00㎡
② 校舎等		
管理棟 (4階建 管理・普通教室棟)		2,984.62㎡
校舎棟 (3階建 普通・特別教室棟)		2,547.40㎡
産振 (3階建 商業実習棟) 校舎		2,441.45㎡
産振 (4階建 工業・家庭実習棟) 校舎		4,788.04㎡
第一体育館 (鉄筋造平屋建)		1,184.55㎡
第二体育館 (鉄筋造平屋建)		613.90㎡
水泳プール (25m、7コース)		989.00㎡
柔剣道場 (鉄筋平屋建)		357.21㎡
その他 倉庫、クラブ部室、必修クラブ用具庫、セミナーハウス		740.82㎡
③ 職員住宅		
校長、教職員住宅 計5戸		322.32㎡

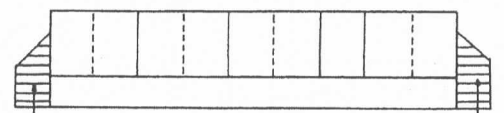


**第二体育館平面図**

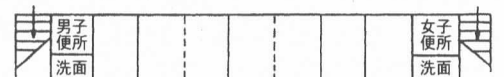


**生徒部室**

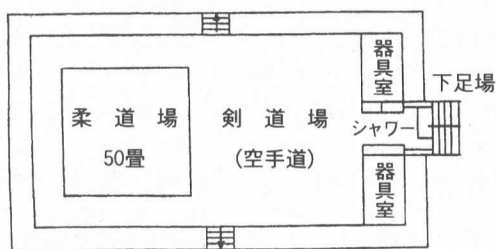
2 F



1 F



**柔剣道場平面図**



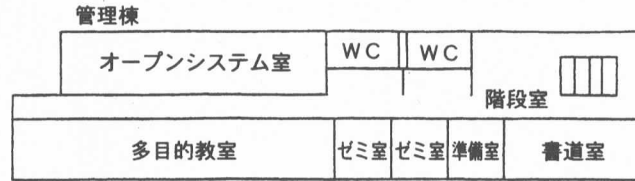


〈4階〉

工業・家庭実習棟



校舎平面図



〈3階〉

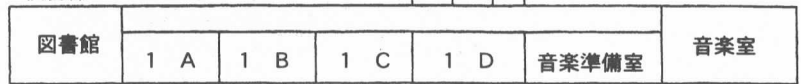
工業・家庭実習棟



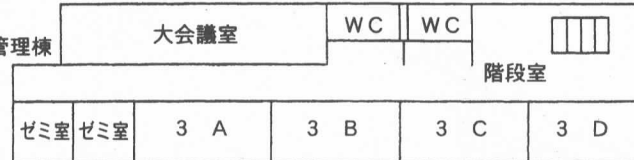
商業実習棟



校舎棟



管理棟

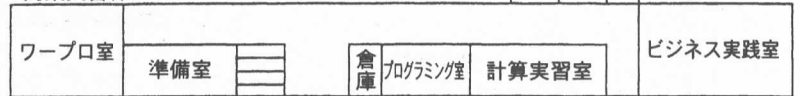


〈2階〉

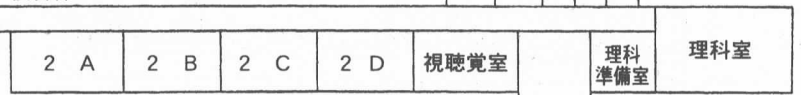
工業・家庭実習棟



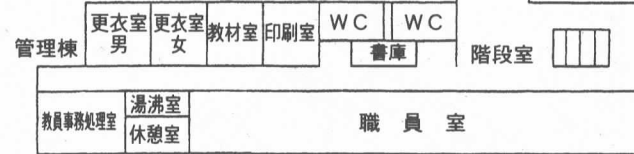
商業実習棟



校舎棟

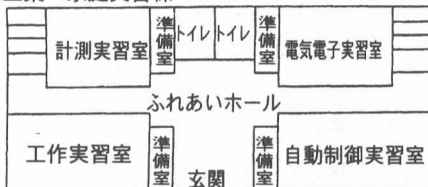


管理棟

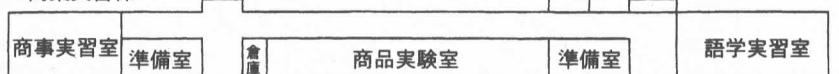


〈1階〉

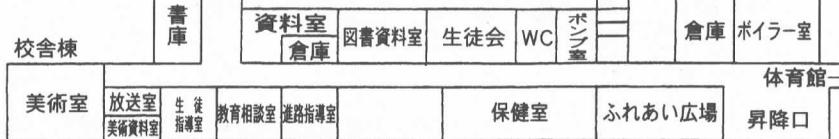
工業・家庭実習棟



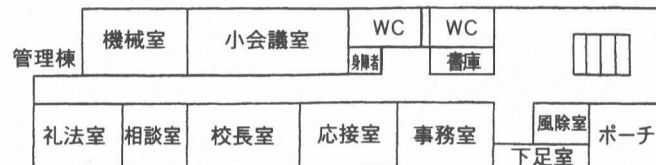
商業実習棟



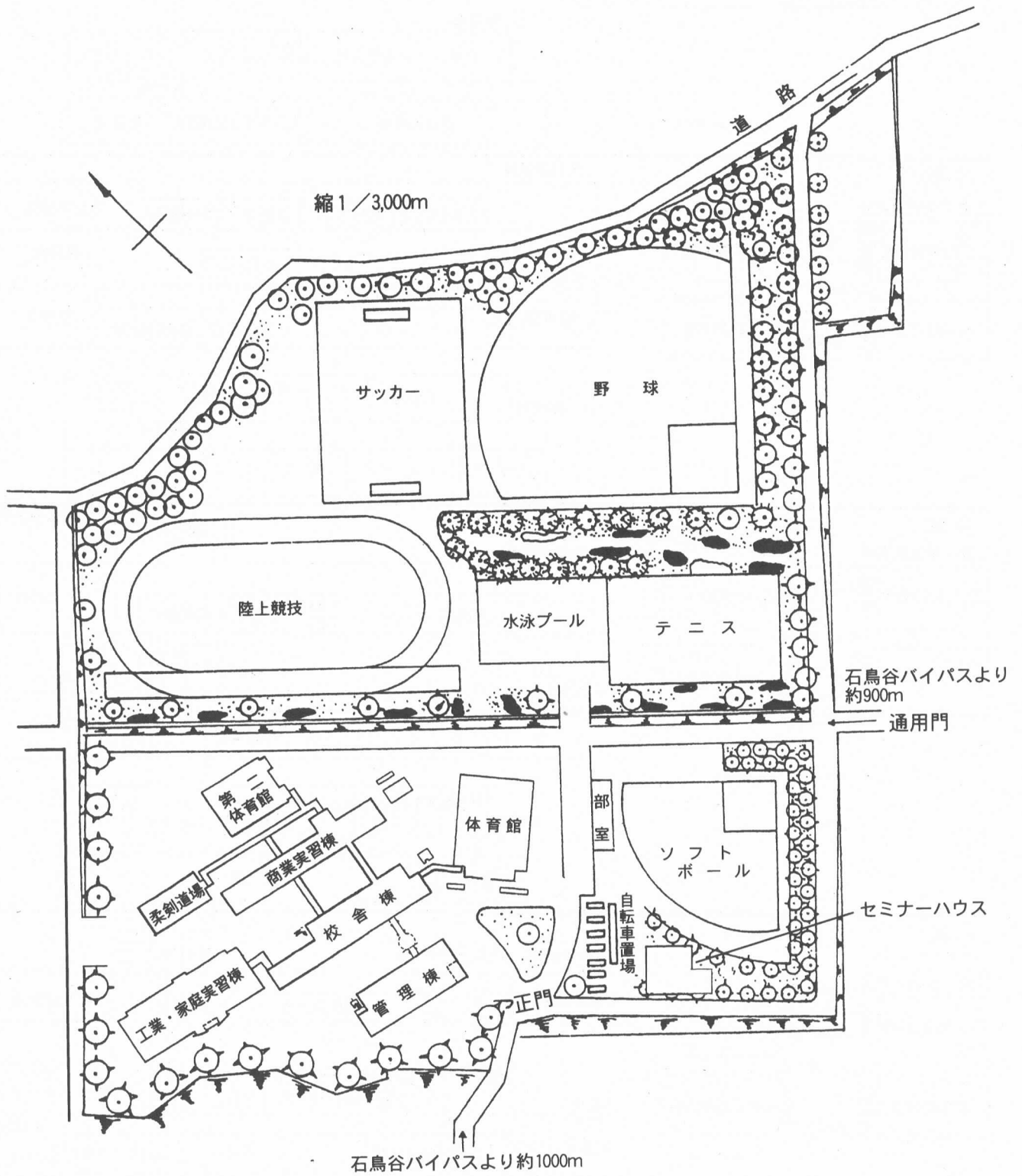
校舎棟



管理棟



(2) 校舎および屋外運動場配置図



至紫波 I C

至盛岡

花北青雲高校

花北青雲高校  
石鳥谷駅より  
徒歩15分

石鳥谷小学校

石鳥谷駅

大正橋

至大迫

東北  
自動車道  
三

花巻市  
石鳥谷総合支所

旧  
4  
号  
線

北  
上  
川

石鳥谷  
葛丸川  
人  
パ  
ス

井戸向橋

稗貫川

東北  
本  
線

東北  
新  
幹  
線

花巻  
I C

花巻  
空  
港  
駅

国道  
4  
号  
線



いわて花巻空港

新花巻駅

至花巻  
南 I C

至花巻

