



平成19年度

学 校 要 覧



岩手県立 花北青雲高等学校

岩手県花巻市石鳥谷町北寺林第11地割1825番1

〒028-3172 電話 (0198) 45-3731・3732

FAX (0198) 45-3745

E-mail seiun-shs@hkb-h.iwate-ed.jp

U R L <http://www2.iwate-ed.jp/hkb-h/>



校章の由来

「青雲台」の地で、生徒は燦々たる陽光と豊かな四季に包まれ、「自立創造」の理念のもとにたゆみなく成長を続ける。その生徒と学校の、日々の充実、そして理想の実現を、大輪の花の開花が象徴している。また、四枚の花びらは、三つの学年の生徒と教職員を意味している。

平成15年4月、花北青雲高等学校と改称し開校するにあたり校章を改めて制定した。

生徒教職員から募集した多くの図案の中から在校生木村麻衣さんの作品を原案としたものである。

校歌

湯谷 川 俊太郎
浅 讓 二
作 詞
曲

一 青空のいざなう彼方

故知らず心はうずき

足に踏む雪の白さに

ひめられた億の年月

一筋の道をゆく我等

二 太陽の輝くここに

青春の裸をさらし

ひとり摘む草の緑に

においたつ今日の生命よ

一筋の道をゆく我等

三 ほほえみの生れる明日

せめぎあう手と手をつなぎ

めくるめく星のあわいに

誦する夢の歌声

一筋の道をゆく我等

$\text{♩} = C a 88$



1. あおぞら のいざなうか—なたゆえ しらず ころはうずき
2. たいよう のかがやくこ—こにせい しゅんの はだかをさらし
3. ほほえみ のうまれるあ—したせめ ぎあう てとてをつなぎ



あしにふ むゆ きのしろ—さにひ められた おくのとしつ
ひとりつ むく さのみど—りに おいたつ きよ うのいのち
めくるめ くほ しのあわ—いにこ だまする ゆ めのうたご



き—
よ— 1~3 ひ とすじのみちをゆく われら くわれら
え—

目 次

校章の由来 校 歌	
1 沿 革	1
2 歴代校長、P T A会長、同窓会長	3
3 校訓・教育目標	4
4 教 職 員	5
(1) 教職員一覧 (2) 教職員数 (3) 学校運営機構	
5 教 育 課 程	7
(1) 平成19年度年間授業・行事予定	
(2) 平成19年度教育課程	
6 図書館・視聴覚関係	12
蔵 書	
7 生 徒 会	12
(1) 生徒会組織図	
(2) 平成18年度部活動成績	
8 生 徒 の 概 要	17
(1) 在籍生徒数 (2) 出身中学校別在籍生徒数 (3) 生徒通学状況	
(4) 列車通学生徒乗車駅 (5) 生徒会部所属者数	
9 平成18年度卒業生進路状況	19
10 P T A ・ 同 窓 会	20
11 施 設	21
(1) 施設概要 各施設平面図付き	
(2) 校舎および屋外運動場配置図	

1 沿革

(前 史)

昭和28年4月1日 岩手県立花巻北高等学校に商業科設置 定員 50名

(花巻北高校石鳥谷分校)

昭和41年4月1日 石鳥谷分校設置、本校商業科は募集停止となる。商業科1学年、定員100名
校舎は、旧石鳥谷中学校校舎の一部を使用。

昭和48年6月 新校地決定「独立に関する意見書」作成(県教委提出)

7月 独立開校準備委員会で独立準備推進

12月20日 岩手県議会において「花北商業高等学校」独立開校決定

昭和49年1月2日 青雲同窓会結成(代表委員会18名決定)新校歌・新校章募集

(独立、花北商業高校)

昭和49年4月1日 初代花北商業高等学校長として、小笠原司郎着任

新校歌(谷川俊太郎作詞、湯浅譲二作曲)、新校章(リライト 佐々木幸三)
ができあがる。

4月8日 花北商業高等学校開校式(開校宣言)・入学式挙行

5月24日 開校記念式典挙行、この日をもって開校記念日とする。

6月29日 新校地(石鳥谷町北寺林80,005㎡)造成完了

昭和50年3月28日 新体育館新校地に完成(1,224.91㎡)

4月22日 校歌碑建立(昭和49年度卒業生寄贈)

昭和51年3月12日 産振校舎新築(1,520.16㎡)完成

7月9日 本校舎新築(2,547.40㎡)完成及びグラウンド造成完成
(54,987.00㎡)

7月20日 新校舎に移転完了

8月9日 第58回全国高等学校野球選手権大会(甲子園)に岩手県代表として出場

10月22日 青雲碑建立(柳原利一郎寄贈)

10月23日 校舎落成記念式典挙行

昭和53年3月31日 石鳥谷町より借用の学校用地80,005㎡のうち28,350㎡は県が買入れ、51,655㎡
は石鳥谷町からの寄附採納により県財産となる。

4月1日 亀山英一校長着任

昭和54年7月18日 青雲会館(同窓会館)新築完成、寄附採納により県財産となる。

昭和55年3月5日 東側通用門完成(昭和54年度卒業生寄贈)

3月25日 柔剣道場新築完成

9月18日 校訓「自立創造」制定

11月30日 正門完成

昭和56年4月1日 菊池 滋校長着任

昭和57年9月20日 玄関前作庭工事完了

昭和58年3月31日 「いこいの森」完成

4月1日 北條 律校長着任

昭和59年2月9日 諸旗掲揚台完成

3月21日	産振校舎増築完成（3階、床面積921.29㎡）
4月1日	商業科1学級減で2学級となり、情報処理科1学級新設となる。
7月31日	花壇「自律苑」完成
9月22日	開校10周年記念式典挙行
昭和60年2月8日	生徒部室新築完成
4月1日	菊田正一校長着任
昭和61年1月1日	小野寺慶一教頭、校長職務代行者となる。
4月1日	小島谷正一校長着任
昭和62年11月27日	開校10周年記念樹（櫻）植樹
昭和63年3月16日	全国高校総体（バドミントン個人）優勝 顕彰レリーフ完成取付
3月28日	水泳プール建設完成
平成2年4月1日	東久校長着任
平成3年3月18日	第2体育館新築完成
平成6年4月1日	筑後盛校長着任
11月5日	開校20周年記念式典挙行、記念講演会（東野英心氏）
平成8年3月20日	第一体育館改修工事完成
平成9年4月1日	星武夫校長着任
平成10年10月2日	校舎・産業教育施設大規模改造工事着工
平成11年4月1日	佐々木茂三校長着任
11月12日	グラウンド整備工事着工
12月27日	校舎・産業教育施設大規模改造工事完成
平成12年5月31日	花北商業高校総合的専門高校改編整備検討委員会の設置
10月2日	グラウンド整備工事完了
平成13年4月1日	小原亮輝校長着任
平成14年8月5日	岩手県議会において新校名を「花北青雲高等学校」と決定
12月18日	新校章図案決定
平成15年2月10日	校舎（管理・教室棟）増築工事完成（4階建、延床面積2,984.62㎡） 産振校舎（工業・家庭）増築工事完成（4階建、延床面積4,788.04㎡）
平成15年3月15日	既存校舎等改修工事完了

（花北青雲高校）

平成15年4月1日	情報工学科1学級、ビジネス情報科2学級 総合生活科1学級の3学級からなる総合的専門高校となる。
4月8日	花北青雲高等学校開校式挙行
4月22日	落成祝賀協賛会より新応援団旗・部旗・ユニフォームの贈呈を受ける
10月4日	校舎増築落成記念式典挙行
平成16年4月1日	馬上達幸校長着任（民間人より登用）
9月18日	創立30周年記念事業 わらび座公演
9月23日	創立30周年記念式典挙行、記念講演会（三ヶ田礼一氏）
平成17年2月25日	夜間照明完成
4月1日	教育目標改正
平成18年4月4日	青雲会館（セミナーハウス）竣工式（1部2階建て、延床面積556㎡）
平成19年4月1日	山口勝男校長着任

2 歴代校長、PTA会長、同窓会長

(1) 歴代校長

	氏名	着任年月日	離任年月日	備考	
十周年協賛会長	第1代	小笠原 司郎	昭和49. 4. 1	昭和53. 3. 31	釜石商業高校へ転出
	2	亀山 英一	〃 53. 4. 1	〃 56. 3. 31	退職
	3	菊池 滋	〃 56. 4. 1	〃 58. 3. 31	退職
三十周年協賛会長	4	北條 律	〃 58. 4. 1	〃 60. 3. 31	退職
	5	菊田 正一	〃 60. 4. 1	〃 60. 12. 31	退職
	校長事務取扱	小野寺 慶一	〃 61. 1. 1	〃 61. 3. 31	釜石商業高校へ転出
	6	小鳥谷 正一	〃 61. 4. 1	平成2. 3. 31	退職
	7	東 久	平成2. 4. 1	〃 6. 3. 31	退職
	8	筑後 盛	〃 6. 4. 1	〃 9. 3. 31	退職
	9	星 武夫	〃 9. 4. 1	〃 11. 3. 31	退職
	10	佐々木 茂三	〃 11. 4. 1	〃 13. 3. 31	退職
	11	小原 亮輝	〃 13. 4. 1	〃 16. 3. 31	退職
	12	馬上 達幸	〃 16. 4. 1	〃 19. 3. 31	盛岡商業高校へ転出
	13	山口 勝男	〃 19. 4. 1		

(2) 歴代PTA会長

	氏名	就任期間	
十周年協賛会長	第1代	清水 留七	昭和41. 4 ~ 昭和48. 3
	2	佐藤 己津郎	〃 48. 4 ~ 〃 49. 3
	3	佐藤 諭	〃 49. 4 ~ 〃 51. 3
	4	熊谷 善七	〃 51. 4 ~ 〃 52. 3
	5	佐藤 一男	〃 52. 4 ~ 〃 53. 3
	6	漆沢 精史	〃 53. 4 ~ 〃 54. 3
	7	藤原 慶	〃 54. 4 ~ 〃 57. 3
	8	佐々木 馨	〃 57. 4 ~ 〃 58. 3
三十周年協賛会長	9	板垣 寛	〃 58. 4 ~ 〃 60. 3
	10	富沢 久和	〃 60. 4 ~ 〃 61. 3
	11	伊藤 高彦	〃 61. 4 ~ 平成元. 3
	12	能登谷 芳孝	平成元. 4 ~ 〃 2. 3
	13	高橋 眞一	〃 2. 4 ~ 〃 4. 3
	14	佐藤 剛司	〃 4. 4 ~ 〃 5. 3
	15	晴山 文佳	〃 5. 4 ~ 〃 6. 3
	16	白藤 敬造	〃 6. 4 ~ 〃 7. 3
	17	似内 貞一	〃 7. 4 ~ 〃 9. 3
	18	小原 栄	〃 9. 4 ~ 〃 11. 3
	19	浅沼 賢一	〃 11. 4 ~ 〃 12. 3
	20	伊藤 善和	〃 12. 4 ~ 〃 14. 3
	21	永井 英三	〃 14. 4 ~ 〃 16. 3
	22	和田 誠軌	〃 16. 4 ~ 〃 18. 3
	23	松田 昇	〃 18. 4 ~

(3) 歴代同窓会長

	氏名	就任期間
第1代	阿部 正介	昭和49. 1. 2 ~ 平成7. 8
2	高橋 安之	平成7. 9 ~

校 訓

自主創造

社会的に自立し、社会に貢献できる力を養うとともに自らの将来設計（創造）に資するよう日々努める。

教育目標

「キャリアデザイン」自分らしい生き方の設計

- 1 他を思いやる心 …………… ころろ
- 2 働く意欲 …………… 勤 労
- 3 人間関係力 …… コミュニケーション
- 4 実践的知識・技能 …………… 知 性

4 教 職 員

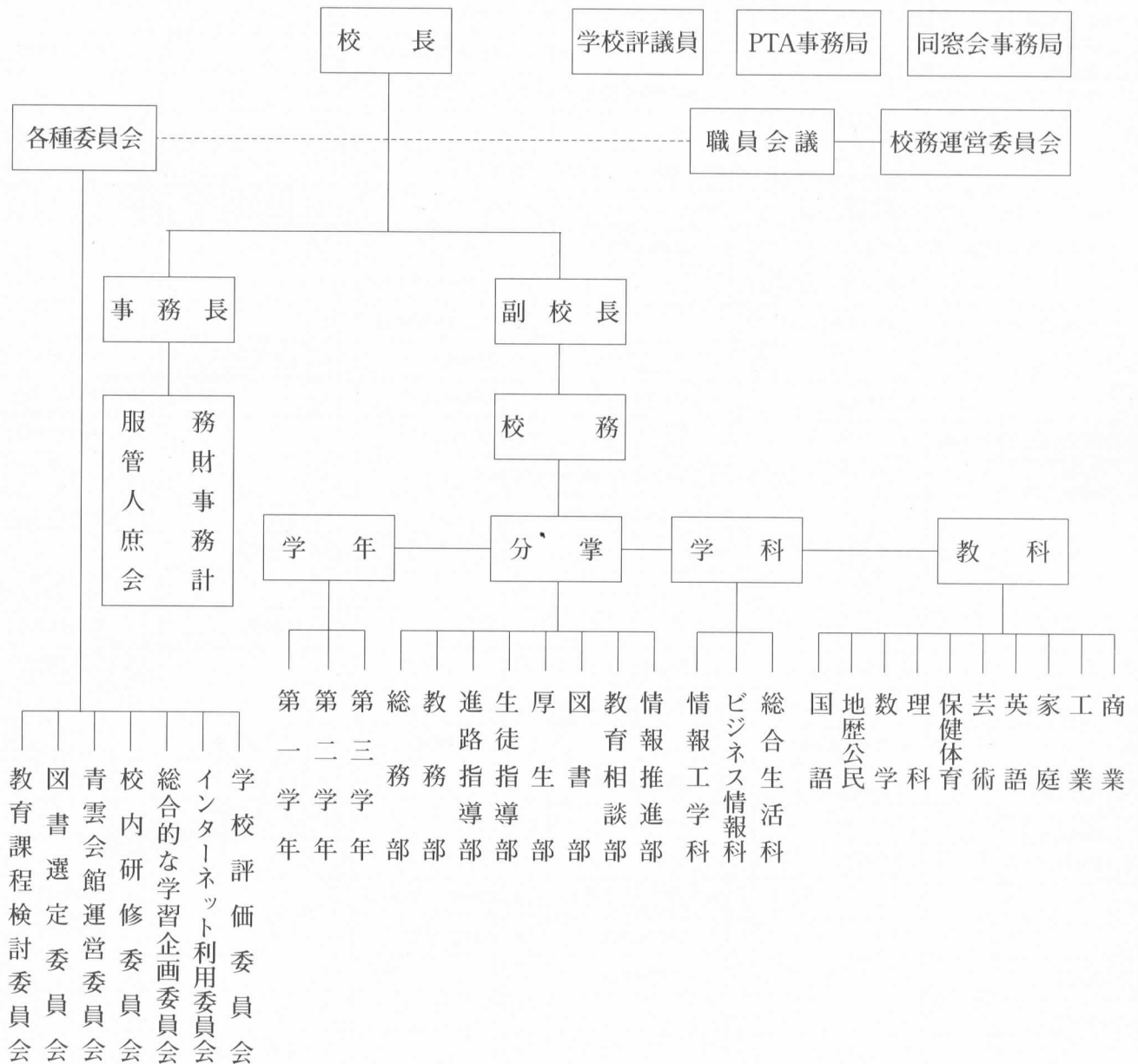
(1) 教職員一覧

No.	職 名	氏 名	担当教科	H R 担任	校務分掌	部 顧 問	着任年度
1	校 長	山 口 勝 男					H19
2	副 校 長	在 原 眞					H18
3	副 校 長	渡 辺 昌 洋					H19
4	教 諭	小瀬川 勇 孝	商 業	2 C(副)	総 務 部 長	ソフトボール	H18
5	〃	日 山 登 啓	英 語 (主)	3 学年付	進路指導部長	卓 球	H18
6	〃	佐 藤 誠 剛	英 語	2 B(副)	図 書 部 長	柔 道	H19
7	〃	小 澤 芝	工 業	3 学年付	生徒指導部長	バレーボール	H17
8	〃	高 橋 淳	商 業	3 B(正)	進路指導・情報推進	ソフトボール	H17
9	〃	佐 藤 葉 子	英 語	1 D(副)	教育相談部長	珠 算	H16
10	〃	熊 谷 和 浩	国 語 (主)	1 学年付	教 務 部 長	文 芸	H15
11	〃	晴 山 俊	地 歴 公 民	1 A(副)	教 務	ソフトテニス	H19
12	〃	吉 田 勝	数 学 (主)	3 学年付・3 C(正)	進 路 指 導	ソフトテニス	H16
13	〃	伊 藤 研 志	工 業 (主)	3 A(副)	進 路 指 導	サ ッ カ ー	H16
14	〃	福 田 安 武	商 業	1 B(正)	厚 生 部 長	ソフトテニス	H17
15	〃	星 法 男	工 業	3 A(正)	教 務	卓 球	H17
16	〃	菊 池 康 弘	地歴公民(主)	2 学年長	教 務	硬 式 野 球	H16
17	〃	佐々木 敬 三	工 業	2 A(正)	総 務	バレーボール	H18
18	〃	大 木 由 里	家 庭	1 学年付	家庭部会事務局	生活研究同好会	H12
19	〃	菊 池 満	工 業	1 A(正)	総 務	サ ッ カ ー	H17
20	〃	三 浦 幸 哉	商 業 (主)	1 学年長	進 路 指 導	柔 道	H14
21	〃	軍 司 祐 子	家 庭	3 D(正)	図 書	珠算・PFSC	H17
22	〃	熊 谷 尚 子	家 庭	2 D(副)	教 務	陸 上 競 技	H16
23	〃	加 藤 幸 美	家 庭 (主)	1 D(正)	総 務	PFSC・生活研究同好会	H18
24	〃	瀬 川 美 佐 子	保 健 体 育 (主)	1 B(副)	生 徒 指 導	陸 上 競 技	H18
25	〃	立 花 裕 子	国 語	2 B(正)	進 路 指 導	バドミントン	H16
26	〃	長 谷 川 和 之	商 業	1 C(副)	生 徒 指 導	バドミントン	H19
27	〃	渡 邊 清 一	保 健 体 育	3 C(副)	生 徒 指 導	バドミントン	H15
28	〃	洪 田 智 恵 子	国 語	3 学年付	教 務	吹 奏 楽	H18
29	〃	谷 地 信 治	地 歴 公 民	3 D(副)	進 路 指 導	硬 式 野 球	H16
30	〃	田 村 善 伸	数 学	1 C(正)	進 路 指 導	サ ッ カ ー	H18
31	〃	浪 岡 早 苗	家 庭	2 D(正)	厚 生	茶道・生活研究同好会	H17
32	〃	千 葉 あ ゆ み	家 庭	1 学年付	生 徒 指 導	バレーボール	H18
33	〃	川 又 範 明	保 健 体 育	2 A(副)	生 徒 指 導	硬 式 野 球	H15
34	〃	森 田 義 広	理 科 (主)	2 C(正)	情報推進部長・生徒指導	O A	H18
35	〃	板 垣 し の ぶ	商 業	3 B(副)	総 務	卓 球	H15
36	〃	佐 野 健 太 郎	商 業	2 学年付	図 書	OA・商業研究同好会	H17
37	講 師	吉 田 幸 宏	工 業	3 学年付	情 報 推 進	サ ッ カ ー	H19
38	〃	伊 藤 善 親	理 科	2 学年付	情 報 推 進	バレーボール	H19
39	養 護 教 諭	石 母 田 磨 美		2 学年付	厚生・教育相談	茶 道	H13
40	実 習 教 諭	菊 池 正 美	工 業	2 学年付	教 務	バドミントン	H19
41	〃	中 野 清 也	工 業	1 学年付	厚 生	工学研究同好会	H16
42	〃	作 山 由 香 里	商 業	3 学年付	総 務	吹 奏 楽	H14
43	事 務 長	牛 崎 善 正					H19
44	主 任	菅 原 眞 奈 美					H15
45	主 事	佐 藤 律 子					H18
46	ボイラー・技師兼用務員	鎌 田 繁 徳					H12
47	用 務 員	照 井 義 孝					H18
48	非常勤講師	外 山 亜 貴 雄	商 業				
49	〃	沼 田 ア ヤ 子	書 道				
50	〃	田 中 秀 彦	数 学				
51	〃	高 橋 圭 子	美 術				
52	〃	田 中 ル ミ 子	音 楽				
53	〃	小 岩 美 津 子	音 楽				
54	A L T	サネット・スコグラウンド	英 語				

(2) 教 職 員 数

職名	校長	副校長	教諭	常勤講師	養護教諭	実習教諭	事務長	事務職員	用務員	非常勤講師	A L T	合計
人数	1	2	33	2	1	3	1	2	2	6	1	54

(3) 学校運営機構



5 教育課程

(1) 平成19年度 年間授業・行事予定

日	4月	5月	6月	7月	8月	9月	日
1	㊤ 年度始め休業	火 安全点検②	金 (高総体後期)	㊤ 全商ワープロ実務検定	水	㊤ 高校野球秋季地区予選	1
2	月	水 眼科検診	㊤	月 安全点検④ 全体成績会議	木	㊤	2
3	火	㊤ 憲法記念日	㊤	火	金	月 安全点検⑤	3
4	水 年度始め職員会議	㊤ みどりの日	月	水 三者面談	㊤	火	4
5	木 新形式・始業式・入学式準備	㊤ こどもの日	火 安全点検③ 尿検査③	木 東北高P連山形大会	㊤	水 救急の日事業	5
6	金 入学式・PTA入会式	㊤	水 県高P連定期総会	金 ものづくり魅力発信フェスタ2007	月	木	6
7	㊤	月 面談週間 基礎学力テスト	木 漢字テスト②	㊤	火	金	7
8	㊤	火 (金)の授業 議案書審議 尿検査①	金 実用英検①(一次)	㊤ 実用英検①(二次)	水	㊤	8
9	月 新入生オリエンテーション	水 内科検診③ 高校野球春季地区予選	㊤	月 漢字テスト③	木	㊤	9
10	火 身体測定・安全点検①	木 漢字テスト①	㊤ 日商簿記検定	火	金	月	10
11	水	金 中部地区PTA連絡協議会	月	水 高P連母親会交流会	㊤	火	11
12	木 応援歌練習	㊤ PTA理事会総会	火	木 高校野球選手権大会	㊤	水	12
13	金 新入生テスト(1年) 県下一斉テスト(2年) 課題テスト(3年)	㊤	水 第一期末考査 校内研修会	金 漢字検定	月	木 耳鼻科検診①	13
14	㊤	月 結核検診(1年)	木 学校評議員会①	㊤ 日商販売士検定	火	金 基礎製図検定	14
15	㊤ 春期情報処理技術者試験	火 生徒総会	金 計算技術検定 家庭部会総会	㊤	水	㊤ 高校野球秋季県大会(一次)	15
16	月 貧血検査 心臓検診一次(1年)	水 歯科検診 内科検診④ カウンセラー来校日	㊤ 同窓会東京支部総会	㊤ 海の日	木	㊤ 全商英語検定	16
17	火	木	㊤ 全商珠算・電卓実務検定	火	金 始業式 安全点検⑤ 課題テスト	㊤ 敬老の日	17
18	水 内科検査①	金 心臓検査(二次) 職員検診	月 大掃除①	水 (月)の授業 カウンセラー来校日	㊤ 同窓会総会	火	18
19	木	㊤	火	木	㊤	水 定例職員会議 カウンセラー来校日	19
20	金 定例職員会議	㊤	水	金	月 面談週間	木 第二期末考査	20
21	㊤	月 定例職員会議	木 定例職員会議	㊤	火	金 元気回復事業	21
22	㊤	火 尿検査② QU検査	金 県商総会・理事会(本校)	㊤	水 カウンセラー来校日	㊤ 野球(二次)	22
23	月	水 高総体総合開会式(盛岡)	㊤	月 定例職員会議	木 定例職員会議	㊤ 秋分の日 全商情報処理検定	23
24	火 (金)の授業 PST-III検査(1年)	木 開校記念日 野球春季県大会	㊤ 全商簿記実務検定	火	金 全国高P連埼玉大会	㊤ 振替休日	24
25	水 カウンセラー来校日 内科検診②	金 高総体前期	月 伝票提出日	水	㊤	火	25
26	木 高総体地区予選	㊤ 高等学校ワープロ 競技大会	火 体育祭	d 木 夏季休業前終業式	c ㊤	水	26
27	金	㊤	水 カウンセラー来校日 一覧票提出日	d 金 夏季休業 一日体験入学	月	木 大掃除②	27
28	㊤	月	木 合同芸術鑑賞会	㊤ 夏季進学課外	火	金 高文祭開会式(北上)	28
29	㊤ 昭和の日	火	金 学年成績会議	㊤	水	㊤	29
30	㊤ 振替休日	水	㊤	月	木	㊤	30
31		木 高総体後期		火	金 漢字テスト④		31
備考	対面式・部紹介 個人写真 壮行式 進路希望調査① 公務員模試(3年) ①② 図書オリエンテーション	実力診断テスト①(1,2年) 実力判定テスト①(3年) 公務員模試③	小論文テスト(3年) 進学ガイダンス(1・2年) 公務員模試④ 図書委員研修会 図書購入希望調査①	野球応援 公務員模試⑤ 読書感想文コンクール 訪問介護員校外実習(2D) 日赤介護員講習会(2D,3D)	実力診断テスト②(1,2年) 実力判定テスト②(3年) 家庭科技術検定課外(3D) 上級資格取得特別講座(上旬) 被服検定1級 食物検定1級	生徒会役選 各種公務員試験 図書購入希望調査②	
授業日数	16日	21日	21日	18日	11日	17日	
内	b 15日	1年20日 2・3年21日	19日	18日	11日	17日	
c	2日	0日	0日	1日	1日	0日	
d	1日	1年1日 2・3年0日	2日	0日	0日	0日	

学年	a	b	c	d	1期	2期	3期	4期	合計
	授業(出校)日数	教科授業日数	一部授業日数	全日行事日数					
1年	201	193	9	8	49	54	49	49	201
2年	201	189	9	12	49	54	49	49	201
3年	181	174	7	7	49	54	49	29	181

日	10月	11月	12月	1月	2月	3月	日					
1	月 安全点検⑦	木 安全点検⑧	⊕	⊗ 元 日	金 3年学年末考査 安全点検⑩ 工業標準テスト	⊕ 卒業式	d 1					
2	火	金 大掃除③ 産業教育振興会中央支部地区懇談会	⊖	水	⊕ 危険物取扱者試験	⊖	2					
3	水	⊕ 文化の日	月 2学年修学旅行	2d 木	⊖ 全商商業経済検定	月 (代休)	3					
4	木 伝票提出日 耳鼻科検診②	⊖	火 1・3学年三期末考査	2d 金	月	火 安全点検⑫	4					
5	金 漢字テスト⑤	月	水	2d ⊕	火	水	5					
6	⊕	火 議案書審議	木	2d ⊖	水	木	6					
7	⊖	水	金	2d 月	木	金	7					
8	⊖ 体育の日	木 県高等学校生徒商業研究 発表大会(本校)	⊕	火	金	⊕	8					
9	火 一覧票提出日	金 高P連事務局長研修会 計算技術検定 職員青検診	⊖	水 商業科冬季休業課外(1,2年)	⊕ 全商パソコン入力 スピード認定試験	⊖	9					
10	水 岩手県進学模試 学年成績会議	⊕	月 安全点検⑨	木	⊖	月 学力検査準備日	c 10					
11	木 全体成績会議	⊖ 全商珠算電卓実務検定	火	金	⊖ 建国記念日	火 学力検査	11					
12	金 ロボット競技大会(一関)	月	水	⊕	火	水 採点日	12					
13	⊕	火 生徒総会	木 伝票提出日	⊖	水 3年伝票提出日	木 春季課外 (進学・就職・公務員)	13					
14	⊖	水 漢字テスト⑥	金 一覧票提出日	月 成人の日	木 1・2年学年末考査 3年一覧票提出日	金	14					
15	月	木	⊕ 被服検定2級	火 始業式 安全点検⑭ 課題テスト 全商情報処理検定課外(1,2年)	c 金 3年成績会議	⊕	15					
16	火	金	⊖ 食物検定2級	水 カウンセラー来校日	⊕	⊖	16					
17	水 献血	⊕	月 漢字テスト⑦ 学年成績会議	木	⊖	月	17					
18	木 ロードレース 定例職員会議	⊖ 実用英検②(二次) 日商簿記検定	火	金	月 卒業判定会議	火 合格発表	18					
19	金 実用英検②(一次) 高P連会長研修会	c 月	水 カウンセラー来校日 全体成績会議	⊕ 大学入試センター試験	火 大掃除④ 三年出校日 リーダー研	水 カウンセラー来校日	19					
20	⊕ 青雲祭	d 火	木 定例職員会議	⊖ 全商情報処理検定	水 日商販売士検定 カウンセラー来校日	⊗ 春分の日	20					
21	⊖ 学校へ行こう週間 秋季情報処理技術者試験	d 水 カウンセラー来校日	金 冬季休業前終業式	c 月 定例職員会議 全商簿記検定課外(1,2年)	木 定例職員会議	金 定例職員会議 諸帳簿提出	21					
22	月 (代休)	木	⊕ 冬季休業	火 漢字テスト⑧ 情報技術検定	金 学校評議員会② 学校保健委員会	⊕	22					
23	火 (代休)	⊕ 勤労感謝の日 全国産業フェア	⊖ 天皇誕生日 進学課外	水	⊕	⊖	23					
24	水 カウンセラー来校日	⊕	⊖ 振替休日	木 工業クラブ生徒研究発表大会	⊖ 実用英検③(二次) 日商簿記検定	月 終業式・離任式	1, 2c 24					
25	木	⊖ 全商ワープロ実務検定	火	金 実用英検③(一次)	月 伝票提出日	火 春季休業	25					
26	金	月 2学年第三期末考査	水	⊕	火 一覧票提出日	水	26					
27	⊕ 危険物取扱者試験	火	木	⊖ 全商簿記実務検定	水 学年成績会議	木	27					
28	⊖	水	金	月	木 進級判定会議	金 入学手続き	28					
29	月	木	⊕	火	金 卒業式予行	d ⊕	29					
30	火	金	⊖	水 推薦入試		⊖	30					
31	水		月	木		月	31					
中間反省会 公務員模試(2年)① 全校読書会 青雲講演会		実力診断テスト③(1・2年) 公務員模試② 図書購入希望調査③		進路希望調査② 公務員模試③ 家庭科技術検定課外(2D)		実力診断テスト④(1・2年) 公務員模試④ スケート授業 小論文テスト(1・2年)		2/20(水)より臨時時間割 秘書検定 秘書検定課外(1D・2D) 小論文テスト(1・2年) 公務員模試⑤		3/10(月)まで臨時時間割 PTA・同窓会会計監査		備 考
22日		21日		15日		12日		1・2年20日 3年6日		1・2年7日 3年1日		a
20日		21日		1・3年15日 2年10日		12日		1・2年19日 3年5日		1・2年6日 3年0日		b
1日		0日		1日		1日		0日		1・2年2日 3年0日		c
2日		0日		1・3年0日 2年5日		0日		1日		1日		d

(2) 平成19年度教育課程

学科名 情報工学科

教科	科目	学 年										備 考
		1 年	2 年				3 年					
		共通 必修	情報技術コース		メカトロコース		情報技術コース		メカトロコース			
標準単位数	必修	必修	選択	必修	選択	必修	選択	必修	選択	必修	選択	
国 語	国語表現Ⅱ	2										
	国語総合	4	4		b3					b3		b3
	現代文	4		2		2		2		2		
地理歴史	世界史A	2		2		2						
	日本史A	2						2		2		
	地理A	2										
公 民	現代社会	2	2									
	総合社会	3			a3		a3					学校設定科目
数 学	数学Ⅰ	3	3									
	数学Ⅱ	4		2		2		2		2		
	数学A	2			b3		b3					
	数学B	2						2		2		
理 科	理科総合A	2		2		2						
	理科総合B	2										
	物理Ⅰ	3	3									
	化学Ⅰ	3										
保健体育	生物Ⅰ	3										
	体育	7~8	2	2		2		3		3		
芸 術	保健	2	1	1		1						
	音楽Ⅰ	2						2		2		
外 国 語	美術Ⅰ	2						2		2		
	書道Ⅰ	2						2		2		
	オーラルコミュニケーションⅠ	2	2									
家 庭 情 報	英語Ⅰ	3	3									
	英語Ⅱ	4		3		3		2		2		
	リーディング	4			b3		b3					
	ライティング	4							b3		b3	
普通教科・科目の単位数の計	20	20	16・19	16・19	15・18	15・18					情報技術基礎で代替	
工 業	工業技術基礎	2~4	2									課題研究は各専門のグループ学習とする
	課題研究	2~4		3		3						
	実習	6~12		3		3		4		4		
	製図	2~8	2					c3		c3		
	情報技術基礎	2~4	2									
	生産システム技術	2~6					c3		2			
	機械工作	4~8					bc3			bc3		
	機械設計	3~8				2			2			
	電子機械	2~6				2			2			
	電子機械応用	2~4									c3	
	電気基礎	4~6	4									
	電子回路	4~6		2				2				
	通信技術	2~6			c3			2				
	電子情報技術	2~4		2					bc3			
	プログラミング技術	2~6						2				
ハードウェア技術	2~10							bc3		c3		
ソフトウェア技術	2~6			bc3		c3						
マルチメディア応用	2~8			bc3		c3						
商 業	国際ビジネス	2~4						a3		a3		他学科科目 選択
	簿記	2~4			bc3		bc3	bc3		bc3		
	ビジネス基礎	2~4			bc3		bc3					
家庭看護・福祉	2~6						bc3		bc3			
家 庭	フードデザイン	2~6			bc3		bc3					
	専門教科・科目の単位数の計	10	10	10・13	10・13	10・13	10・13					
ホームルーム活動	1	1	1	1	1	1	1	1	1			
総合的な学習の時間	0	0	1	1	1	1	2	2	2			
合 計		31	31	31	31	31	31	31	31			
備 考	1 a 公務員志望者、b 進学志望者、c 民間就職志望者向け選択科目 2 2年ではa、bおよびcから1科目3単位を選択する 3 3年ではa、bおよびcから1科目3単位を選択する 4 2年ではbを選択した者は原則として3年でも同系列のbを選択する 5 7校時目授業を週1時間設ける 6 各コースの正式名称は情報技術コースとメカトロニクスコースである											

教科	科目	学年 コース 標準単位数	1年		2年		3年		備考
			共通 必修	必修	選択	必修	選択	必修	
国語	国語表現Ⅱ	2						b3	
	国語総合	4	4		b3		b3		
	現代文	4		2		2		3	3
地理歴史	世界史A	2		2		2			
	日本史A	2					2		2
	地理A	2							
公民	現代社会	2	2						
	総合社会	3			a3		a3		
数学	数学Ⅰ	3	3						
	数学Ⅱ	4		2		2		3	3
	数学A	2		2		2			
	数学B	2						b3	b3
理科	理科総合A	2		2		2			
	理科総合B	2	3						
	物理Ⅰ	3							
	化学Ⅰ	3			b3		b3		
	生物Ⅰ	3						b3	b3
保健体育	体育	7~8	2	2		2		3	3
	保健	2	1	1		1			
芸術	音楽Ⅰ	2					2		2
	美術Ⅰ	2					2		2
	書道Ⅰ	2					2		2
外国語	オーラルコミュニケーションⅠ	2	2				2		2
	英語Ⅰ	3	3						
	英語Ⅱ	4		3		3		2	2
	リーディング	4			b3		b3		
	ライティング	4						b3	b3
家庭情報	家庭基礎 情報A・B・C	2 2					2		2
普通教科・科目の単位数の計			20	16・19	16・19	19・22	19・22		情報処理で代替
商業	ビジネス基礎	2~4	2						
	課題研究	2~4		3		3			
	総合実践	2~4					3		
	商品と流通	2~4			c3				
	商業技術	2~4			c3			c3	
	マーケティング	2~4					c3		c3
	経済活動と法	2~4					a3		a3
	国際ビジネス	2~4							
	簿記	2~4	4						
	会計	2~4		4		3		c3	c3
	原価計算	2~4		3					c3
	会計実務	2~4					3		
	情報処理	2~4	4						
	ビジネス情報	2~4						3	
文書デザイン	2~4			c3		c3		c3	
プログラミング	2~4				4				
図形表現	3					c3			
情報総合実習	3							3	
工業	工業技術基礎	2~4			bc3		bc3		
	製図	2~8						bc3	bc3
家庭	家庭看護・福祉	2~6						bc3	bc3
	フードデザイン	2~6			bc3		bc3		
情報	ネットワークシステム	2~4					bc3		
	モデル化とシミュレーション	2~4							bc3
専門教科・科目の単位数の計			10	10・13	10・13	6・9	6・9		
ホームルーム活動			1	1	1	1	1		
総合的な学習の時間			0	1	1	2	2		
合計			31	31	31	31	31		
備考			1 a 公務員志望者、b 進学志望者、c 民間就職志望者向け選択科目 2 2年ではa、bおよびcから1科目3単位を選択する 3 3年ではa、bおよびcから1科目3単位を選択する 4 2年ではbを選択した者は原則として3年でも同系列のbを選択する 5 7校時目授業を週1時間設ける 6 各コースの正式名称はビジネス会計コースとビジネス情報コースである						

教科	科目	学年 コース 標準単位数	1年		2年		3年		備考	
			共通 必修	必修	選択	必修	選択	必修		選択
国語	国語表現Ⅱ	2						b3	b3	
	国語総合	4	4		b3		b3			
	現代文	4		2		2		3	3	
地理歴史	世界史A	2		2		2				
	日本史A	2						2	2	
	地理A	2								
公民	現代社会	2	2							
	総合社会	3			a3		a3			学校設定科目
数学	数学Ⅰ	3	3							
	数学Ⅱ	4		2		2		3	3	
	数学A	2			b3		b3			
	数学B	2						b3	b3	
理科	理科総合A	2		2		2				
	理科総合B	2	3							
	物理Ⅰ	3								
	化学Ⅰ	3			b3		b3			
	生物Ⅰ	3						b3	b3	
保健体育	体育	7~8	2	2		2		3	3	
	保健	2	1	1		1				
芸術	音楽Ⅰ	2								
	美術Ⅰ	2		2		2				
	書道Ⅰ	2								
外国語	オーラルコミュニケーションⅠ	2	2							
	英語Ⅰ	3	3							
	英語Ⅱ	4		3		3		3	3	
	リーディング	4			b3		b3			
	ライティング	4						b3	b3	
家庭情報	家庭総合	4	4							
情報	情報A・B・C	2								家庭情報処理で代替
普通教科・科目の単位数の計			24	16・19	16・19	14・17	14・17			
家庭	生活産業基礎	2~4	2							
	課題研究	2~4		3		3				
	家庭情報処理	2~4	2							
	消費生活	2~4					3	c3	3	c3
	発達と保育	2~6		3						
	児童文化	2~4	2				3			
	家庭看護・福祉	2~6		2				c3		
	リビングデザイン	2~6		2	c3	2	c3			
	服飾文化	2~4		2		2				
	服飾手芸	2~4					3		3	
	フードデザイン	2~6				3		c3	3	c3
	食文化	1~2		2		2				
	食品	2~4			c3		c3			
	生活産業経営実践	3					3		3	
生活教養	2					2		2		
生活園芸	3			c3		c3				
生活文化	2~5				2				c3	
工業	工業技術基礎	2~4			bc3		bc3		bc3	
	ビジネス基礎	2~4			bc3		bc3			
商業	国際ビジネス	2~4						a3	a3	
	簿記	2~4			bc3		bc3		bc3	他学科科目 選択
専門教科・科目の単位数の計			6	10・13	10・13	11・14	11・14			
ホームルーム活動			1	1	1	1	1			
総合的な学習の時間			0	1	1	2	2			
合計			31	31	31	31	31			
備考			1 a 公務員志望者、b 進学志望者、c 民間就職志望者向け選択科目 2 2年ではa、bおよびcから1科目3単位を選択する 3 3年ではa、bおよびcから1科目3単位を選択する 4 2年ではbを選択した者は原則として3年でも同系列のbを選択する 5 7校時日授業を週1時間設ける 6 各コースの正式名称は児童高齢者福祉コースと地域生活文化コースである							

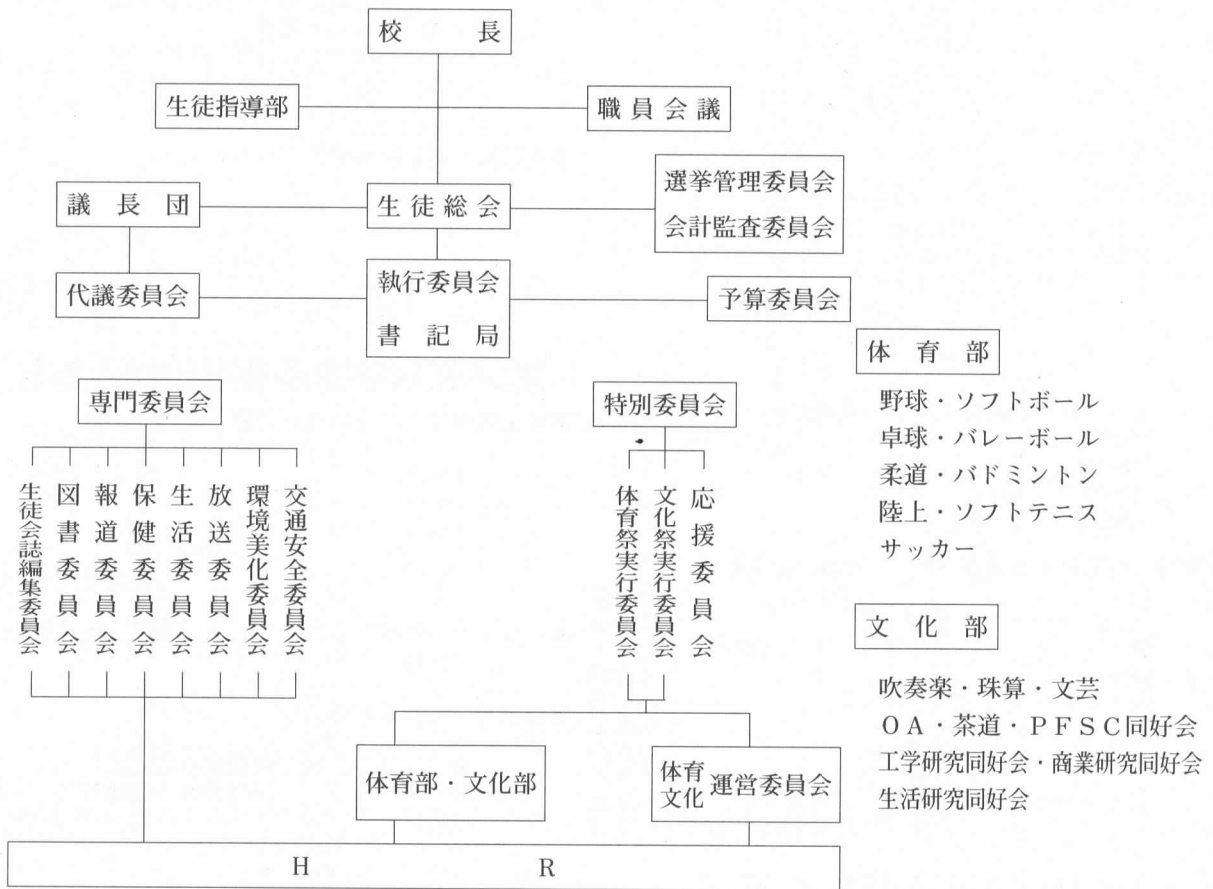
6 図書館・視聴覚関係

蔵 書

総記	哲学	歴史	社会科学	自然科学	技術	産業	芸術	言語	文学	その他	計
1,033	545	1,293	1,308	924	447	177	939	398	4,303	79	11,446

7 生徒会

(1) 生徒会組織図



(2) 平成18年度部活動成績

運動部

花巻地区予選

■陸上競技：花巻市営陸上競技場 4/27～28

男子 2000m 伊藤貴将 6位
4000m 菅野雅之 5位
4000mH 菅野雅之 5位
4x1000mR 3位
4x4000mR 2位
走幅跳び 佐々木寛満 3位
鈴木真司 5位
走高跳び 佐々木寛満 1位
三段跳び 佐々木寛満 3位
宮川泰幸 4位
皆川雄貴 6位
砲丸投げ 照井圭祐 3位
中島 健 6位
女子 3000mW 澤田真弓 推薦
1000m 高橋聡美 2位
久保田佑美 3位
川村朱香 6位
2000m 高橋聡美 3位
佐々木良江 5位
山上あさひ 6位
1500m 佐藤杏美 4位
3000m 澤田真弓 5位
1000mH 藤原千鶴 5位
4x1000mR 2位
やり投げ 佐賀良枝 2位
伊藤裕里 6位

■ソフトボール部：石鳥谷ふれあい運動公園 4/27～28

交流戦 7-3 花巻北
交流戦 15-0 遠野
交流戦 0-0 花巻南
交流戦 3-7 花巻東

■卓球部：花巻市民体育館 4/27～28

男子 団体 3位通過
個人シングルス 高橋寛考 1位通過
個人ダブルス 高橋寛考・藤井大輝 1位通過
女子 団体 1位通過
個人シングルス 八重樫愛里 1位通過
上山未来 2位通過
藤原仁美 4位通過
藤原聖裕 7位通過
個人ダブルス 藤原忍・八重樫愛里 1位通過
太田代悠里・上山未来 2位通過

■バレーボール部：花巻市総合体育館 4/27～28

男子 リーグ戦 2-1 花巻南
1-2 大迫
代表決定戦 2-0 花巻農
0-2 花巻北 4位通過
女子 リーグ戦 2-0 遠野緑峰
2-0 花巻農
0-2 花巻北
0-2 花巻北
代表決定戦 2-0 花巻東 3位通過

■バドミントン部：花北青雲高校体育館 4月27日～28日

男子 団体 推薦
個人ダブルス 佐藤大雅・藤原由弥 1位
熊谷 収・川村和俊 2位
熊谷知樹・小田島優 3位
個人シングルス 熊谷 収 1位
平賀勇貴 2位
女子 団体 推薦
個人ダブルス 阿部由香里・石川温美 推薦
菅野智己・渡邊未紗 1位通過
照井智佳子・山影 遼 3位通過
簡 恵美・小原実子 4位通過

個人シングルス 阿部由香里 推薦
石川温美 推薦
菅野智己 推薦
渡邊未紗 1位通過
照井智佳子 2位通過
簡 恵美 4位通過

■ソフトテニス部：花巻市総合体育館テニスコート 4/27～28

男子 団体 Bブロック 2-1 大迫
3-0 花巻東
女子 団体 Bブロック 1位通過 県大会出場
Bブロック 3-0 紫波総合
3-0 花巻東
2-1 花巻北
男子 個人 Bブロック 1位通過 県大会出場
県大会出場組 佐藤亮太・千葉哲也 組 3位
菊池佳祐・佐藤涼馬 組 ベスト8
女子 個人 県大会出場組 藤原由佳・藤根千明 組 ベスト8
吉田円香・後藤 綾 組 ベスト8
川村彩乃・吉川和恵 組 ベスト8

■柔道部：花巻市武徳殿 4/26～27

男子団体戦 花北青雲 5-0 花 農
4-0 紫 波
4-1 東 和
地区1位通過
男子個人戦 100kg以下級 3A 森山元貴
(新人戦第2位により県大会推薦出場)

第58回岩手県高等学校総合体育大会

■陸上競技部：北上市運動公園 5/25～28

男子 4000mH 菅野雅之 準決勝敗退
4x1000mR 準決勝敗退
4x4000mR 準決勝敗退
女子 3000mw 澤田真弓 4位
やり投げ 佐賀良枝 9位
4x1000mR 準決勝敗退

■ソフトボール部：石鳥谷ふれあい運動公園 6/2～4

2回戦 2-5 花巻南

■卓球部：久慈市民体育館 6/2～4

男子 団体 1回戦 0-3 大野
個人シングルス 高橋寛考 1回戦敗退
個人ダブルス 藤井大輝・高橋寛考 1回戦敗退
女子 団体 1回戦 3-0 盛岡一
2回戦 3-1 水沢
3回戦 0-3 軽米 ベスト8
個人シングルス 上山未来 1回戦敗退
八重樫愛里 1回戦敗退
谷藤聖裕 1回戦敗退
藤原仁美 1回戦敗退
個人ダブルス 藤原忍・八重樫愛里 3回戦敗退 ベスト16
太田代悠里・上山未来 2回戦敗退

■バレーボール部

男子 宮古工業高校体育館他
一回戦 0-2 盛岡中央
女子 宮古商業高校体育館他
二回戦 2-0 盛岡北
三回戦 0-2 大船渡

■サッカー部

男子 県大会：県営運動公園 6/2
1回戦 0-3 盛岡中央
女子 不来方高校 6/3～4
1回戦 1-0 岩手女子
2回戦 0-6 釜石南

■バドミントン部：水沢総合体育館 6/2~4

男子 団体	1回戦	3-0	盛岡四	
	2回戦	3-1	大東	
	準決勝	3-1	盛岡市立	
	決勝	0-3	前沢	準優勝
個人ダブルス			佐藤大雅・藤原由弥	1回戦敗退
			熊谷 収・川村和俊	ベスト8
			熊谷知樹・小田島優	ベスト8
個人シングルス			熊谷 収	ベスト8
			平賀 勇貴	ベスト8
女子 団体	2回戦	3-0	久慈東	
	3回戦	3-1	黒沢尻北	
	準決勝	3-0	白百合学園	
	決勝	3-1	前沢	
個人ダブルス			阿部由香里・石川温美	優勝
			菅野智己・渡邊未紗	ベスト8
			照井智佳子・山影 遼	3回戦敗退
			小原実子・簡 恵美	1回戦敗退
個人シングルス			阿部由香里	優勝
			石川温美	準優勝
			菅野智己	第3位
			簡 恵美	3回戦敗退
			照井智佳子	3回戦敗退
			渡邊未紗	3回戦敗退

■ソフトテニス部：

北上市和賀川グリーンパークテニスコート 6/2~6/4

男子 団体	1回戦	1-2	北上翔南	
女子 団体	2回戦	2-1	前沢	
	3回戦	2-1	久慈	
	準々決勝	0-2	宮古	ベスト8
男子 個人			佐藤亮太・千葉哲也 組	2-4 黒沢尻北
			菊池佳祐・佐藤涼馬 組	1-4 水沢
女子 個人			藤原由佳・藤根千明 組	0-4 大船渡
			吉田円香・後藤 綾 組	3-4 久慈
			川村彩乃・吉川和恵 組	0-4 盛岡女子

■柔道部：岩手県営武道館 5/26~28

男子団体戦予選リーグ	花北青雲	0-1	岩谷堂	
	花北青雲	4-1	盛岡市立	
男子個人戦	100kg以下級	3A	森山元貴	ベスト8
			県民大会シード権獲得	
女子団体戦	花北青雲	0-3	前沢	
女子個人戦	48kg以下級	3C	鎌田有紀	ベスト16
	57kg以下級	2D	熊谷由香	1回戦
		2B	佐々木亜美	1回戦
	70kg以下級	3B	遊田藍子	棄権
	78kg以下級	2D	吉田美咲	ベスト8

第58回岩手県民体育大会

■陸上競技部：岩手県営運動公園 8/18~20

2部男子	100m	伊藤貴将	準決勝敗退
	400m	伊藤直将	準決勝敗退
	400mH	菅野雅之	準決勝敗退
7部女子	10000m競歩	澤田真弓	7位
8部女子	100m	川村朱香	準決勝敗退
9部女子	3000m競歩	三上和子	3位
	100mH	藤原千鶴	準決勝敗退

■ソフトボール部：雫石町営宿運動場 7/1~3

1回戦	13-3	花巻北
2回戦	3-1	盛岡北
準々決勝	0-10	専大北上

■卓球部：江刺中央体育館 7/7~8

女子 個人シングルス	佐々木未来	2回戦敗退
	藤原仁美	2回戦敗退
	谷藤聖裕	3回戦敗退
	太田代悠里	3回戦敗退
	八重樫愛里	3回戦敗退
	藤原 忍	2回戦敗退
	上山未来	2回戦敗退

■バレーボール部

男子 地区予選	(花巻市総合体育館) 6/29~30	
リーグ戦	2-0 花巻南	
	0-2 花巻東	
代表決定戦	2-0 紫波総合	
	1-2 遠野	予選敗退

女子 地区予選 (花巻市総合体育館) 6/29~30

リーグ戦	2-0 緑峰	
	0-2 花北	
トーナメント	2-1 大迫	
代表決定戦	0-2 遠野	予選敗退

■サッカー部

男子 地区予選	花巻北高校	6/8
リーグ戦	1-0 紫波総合	
	0-3 花巻北	
		リーグ2位 予選敗退
女子 安比高原サッカー場	7/15	
リーグ戦	3-0 FCL盛岡	
	0-3 不来方	予選リーグ敗退

■ソフトテニス部：盛岡市太田テニスコート 7/11~7/12

女子 個人	菅川恵子・吉川和恵 組	3-4	大槌
-------	-------------	-----	----

■バドミントン部：一関市総合体育館 7/7~8

男子ダブルス	川村和俊・熊谷 収	4位
	熊谷知樹・小田島優	ベスト8
	平賀勇貴・畠山春樹	3回戦敗退
	昆 大貴・高橋 翔	3回戦敗退
男子シングルス	熊谷 収	ベスト8
	平賀勇貴	2回戦敗退
	昆 大貴	2回戦敗退
女子ダブルス	阿部由香里・石川温美	優勝 (2年連続)
	菅野智己・渡邊未紗	3位
	簡 恵美・小原実子	2回戦敗退
	照井智佳子・山影遼	2回戦敗退
女子シングルス	阿部由香里	優勝
	石川温美	2位
	菅野智己	ベスト8
	照井智佳子	3回戦敗退

■柔道部：岩手県営武道館 7/1

男子 個人	軽中量級	1A	菊池伸太郎	1回戦
女子 個人	中量級	2B	佐々木亜美	1回戦
		2D	熊谷由香	1回戦
	無差別級	2D	吉田美咲	1回戦

平成18年度岩手県高等学校新人大会

■陸上競技部：岩手県営運動公園 9/14~17

男子	400m	伊藤直将	準決勝敗退
	男子走高跳	佐々木寛満	3位
女子	100m	川村朱香	準決勝敗退
	女子3000m競歩	澤田真弓	2位

■ソフトボール部：一関市総合運動公園 10/7~10

1回戦	12-4	盛岡四高	
2回戦	12-0	紫波総合	
準々決勝	2-0	専大北上	
準決勝	0-7	千 厩	(ベスト4)

■卓球部：水沢総合体育館 10/27~29

男子団体	2回戦	0-3	福岡工業	
女子団体	1回戦	3-0	盛岡市立	
	2回戦	3-0	盛岡第四	
	3回戦	0-3	軽 米	ベスト16
個人シングルス			谷藤聖裕	2回戦敗退
			藤原仁美	1回戦敗退
			佐々木未来	1回戦敗退
			畠山真紀子	2回戦敗退

■バレーボール部：花巻東高校他 10/9~10

男子 リーグ戦	0-2 大迫	
	2-1 花巻北	
	2-0 紫波	
順位決定トーナメント		
	0-2 花巻東	
	2-0 遠野	3位通過
県大会：花巻東高校他	11/3~5	
	0-2 久慈工業	初戦敗退
女子 リーグ戦	0-2 花北	
	2-0 緑峰	
トーナメント	2-0 大迫	
	2-0 花東	
県大会1回戦	0-2 岩泉	

■サッカー部

地区予選 花巻北高グラウンド 10/24~10/25 1回戦
水沢高校・水沢公園陸上競技場 11/11~13
女子 1回戦 1-0 水沢
2回戦 1-1 岩手女子
PK 4-3
準決勝 1-5 不来方 第3位

■ソフトテニス部:

北上市和賀川グリーンパークテニスコート 10/13~15
男子 団体 1回戦 2-1 住田
2回戦 2-0 一関一
3回戦 0-2 盛岡工業 ベスト16
個人 菊池雄太・小国奎馬 組
2回戦 1-4 黒工
菊池佳祐・佐藤涼馬 組
2回戦 3-4 不来方
2回戦 1-2 大船渡
女子 団体 菅川恵子・吉川和恵 組
1回戦 4-1 専大北上
2回戦 0-4 一関二
藤原由佳・藤根千明 組
2回戦 4-0 盛岡二
3回戦 4-2 岩泉
4回戦 1-4 水沢商業 ベスト16

■バドミントン部:北上市総合体育館 11/3~5

男子 団体 2回戦 3-0 盛岡中央
3回戦 3-0 盛岡四校
準決勝 1-3 専大北上
三 決 3-1 盛岡市立 (三位)
個人ダブルス 平賀勇貴・畠山春樹 2回戦敗退
昆 大貴・平賀 奏 1回戦敗退
個人シングルス 平賀勇貴 ベスト8
昆 大貴 2回戦敗退
畠山春樹 2回戦敗退
女子 団体 2回戦 3-0 岩手女子
3回戦 3-2 水沢
4回戦 2-3 盛岡四高 (ベスト8)
個人ダブルス 渡邊未紗・山影 遼 3回戦敗退
古川聡美・八重樫礼 3回戦敗退
個人シングルス 渡邊未紗 準優勝
山影 遼 2回戦敗退

■柔道部:花巻市民体育館 10/27~28

男子団体戦 1回戦 花北青雲高校 3-2 大東高校
2回戦 0-5 盛岡北高校
男子個人戦 60kg以下級 2B 小田島瑞希 3回戦
1A 藤田廉太郎 3回戦
2B 菅野 恭平 1回戦
66kg以下級 1A 菊池伸太郎 2回戦
90kg以下級 1A 千田 匠 1回戦
女子団体戦 1回戦 花北青雲高校 3-0 盛岡工業高校
2回戦 0-3 盛岡中央高校
ベスト16
女子個人戦 48kg以下級 1D 千田 愛子 2回戦
52kg以下級 2B 佐々木亜美 ベスト8
2D 熊谷 由香 2回戦
57kg以下級 1B 藤井 美咲 2回戦
70kg以下級 2D 吉田 美咲 ベスト8

■第39回岩手県高等学校1・2年体重別柔道選手権大会

盛岡市:岩手県営武道館 9/2
男子個人戦
1年の部60kg以下級 1A 藤田廉太郎 2回戦
1年の部90kg以下級 1A 千田 匠 2回戦
2年の部60kg以下級 2C 佐藤 広光 2回戦
2B 菅野 恭平 1回戦
2B 小田島瑞希 1回戦
女子個人戦
48kg以下級 1D 千田 愛子 2回戦
52kg以下級 2B 佐々木亜美 2回戦
57kg以下級 1B 藤井 美咲 1回戦
2D 熊谷 由香 棄権
78kg以下級 2D 吉田 美咲 第3位
新人大会シード権獲得

■硬式野球部

春季大会県大会 久慈市営球場 5/25
1回戦 1-3 一関第一

■全国高等学校野球選手権岩手大会 岩手県営球場 7/16

1回戦 12-2 福岡工業 (6回コールド)
2回戦 1-6 盛岡第三

■秋季大会地区予選 花巻球場 9/6

第三代表決定戦 3-4 遠野 予選敗退

東北大会

■バドミントン部

東北高等学校バドミントン選手権大会
秋田県美郷町仙南総合体育館 6/23~6/25
男子団体 1回戦 1-3 東奥学園 (青森)
女子団体 1回戦 3-2 塩釜女子高校 (宮城)
準々決勝 3-1 千葉学園 (青森)
準決勝 0-3 聖ウルスラ学院英智高校 (宮城) 第3位
女子シングルス 阿部由香里 2回戦敗退
菅野智己 1回戦敗退
石川温美 1回戦敗退
女子ダブルス 阿部由香里・石川温美 1回戦敗退

東北ミニ国体 宮城県塩釜市 塩釜市体育館 8/25

少年女子団体
1回戦 岩手2-0山形
第1ダブルス 阿部・石川 2-0
第1シングルス 石川温美 2-0
2回戦 岩手0-2宮城
第1ダブルス 阿部由香里・内藤 (市立) 0-2聖ウルスラ
第1シングルス 内藤 (市立) 0-2聖ウルスラ
代表決定戦 岩手2-1秋田
第1ダブルス 阿部・石川 2-0
第1シングルス 石川 1-2
第2シングルス 阿部 2-1

東北選抜大会 福島市国体記念体育館 1/26~1/28

男子団体 1回戦 2-3 東北学院高校 (宮城)
女子個人 1回戦 渡邊未紗 0-2尚志高校 (福島)

■陸上競技部

東北高校新人陸上競技大会 秋田県営陸上競技場 9/29~10/1

男子走高跳 佐々木寛満 16位
女子3000m競歩 澤田真弓 14位

全国大会

■バドミントン部

平成18年度全国高等学校総合体育大会バドミントン競技大会

奈良県大和郡山市総合体育館 8/1~8/6
女子団体 1回戦 1-3 城東 (徳島)
第1ダブルス
女子ダブルス 阿部由香里・石川温美
1回戦 2-1 鹿児島 (鹿児島)
2回戦 2-0 高岡西 (富山)
女子シングルス 阿部由香里
1回戦 0-2 熊本信愛女学院 (熊本)
石川 温美
1回戦 1-2 徳島東 (徳島)

国民体育大会バドミントン競技 兵庫県宝塚市 10/1~10/3

少年女子 岩手0-2富山
第1ダブルス 阿部由香里・石川温美 0-2 高岡西

文化 部

■吹奏楽部

全日本吹奏楽コンクール第44回岩手中央地区大会：
花巻市文化会館 7/1
高等学校 小編成の部 銀賞

平成18年度アンサンブルコンテスト花巻地区大会 12/23
管弦八重奏 銀賞 打楽器四重奏 銀賞
金管四重奏 銀賞 金管五重奏 銅賞

■文芸部

岩手県高等学校総合文化祭文芸部門 文芸部誌 入選

■珠算部

岩手県高等学校珠算競技大会 6/3
団体の部 総合競技 2位
個人の部 総合 3位 齋藤由香里 八重樫成美
伝票算 第3位 佐々木純枝
応用計算 第2位 齋藤由香里
読み上げ暗算 第3位 柳澤亜衣
第3位 藤原沙織

■OA部（ワープロ）

岩手県高等学校ワープロ競技大会 5/27 盛岡商業高等学校
団体 第3位 東北大会出場
個人 第2位 千葉麻美 (1,496字)
正確賞 千葉麻美 (1,496字)、高橋善紀 (1,288字)

■商業研究同好会

第22回岩手県高等学校簿記コンクール 6/24：
花北青雲高等学校
団体 第3位
個人 第6位 柳谷美沙 第9位 太田 岳
第9位 菊池知博 第18位 八重樫洸
第27位 阿部 翔 第36位 三浦大幸
第24位 佐藤拓也 第37位 駿河郁弥
第30位 齋藤由香里 第27位 平藤絵梨
第52位 菊池咲那

■第26回全国高等学校IT・簿記選手権大会（北東北大会）： 岩手県自治会館 7/16

簿記部門 本大会
個人の部 菊池知博 第5位 全国大会出場

■岩手県高等学校プログラム競技大会：宮古商業高校 6/10

団体 3位
個人 佳良賞 太田 岳（全国大会出場）

■第36回岩手県高等学校生徒商業研究発表大会 11/10

「石鳥谷町におけるグリーンツーリズムの実態と検証」
参加生徒：佐藤愛弓 八重樫美咲

■家庭

フラワーアレンジメントコンテスト岩手県大会 8/3
第2位 平賀千帆
第3位 千葉 恵

■岩手秋さけ料理コンクール 盛岡中央卸売市場 11/8

優良賞 2D 赤沼 春香
3D 熊谷 美穂

■岩手県家庭クラブ連盟研究発表大会 江刺文化会館 11/2

学校家庭クラブの部 県大会出場

■工学研究同好会

第13回岩手県工業高等学校ロボット競技大会：
石鳥谷アイスアリーナ 10/7
2チーム参加 2チーム共に第3位

■平成18年度岩手県技能競技会 兼 岩手県高校生ものづくり コンテスト2006旋盤作業：ポリテクセンター岩手 11/12

2A 八重樫 睦 銀賞・第2位
2A 寺島和久 銅賞・第3位

■平成18年度岩手県技能競技会 兼 岩手県高校生ものづくり コンテスト2006電子回路組立て作業：

盛岡工業高等学校 1/13
1A 阿部貴未 金賞・第1位

■平成18年度岩手県高等学校新人大会

■珠算部

岩手県高等学校珠算競技新人大会 盛岡商業高等学校 10/3
団体 第3位 齋藤由香里 八重樫佳恵 柳澤 亜衣
個人総合 第3位 齋藤由香里

■OA部（ワープロ）

岩手県高等学校新人ワープロ競技大会 盛岡商業高等学校 10/3
団体 優勝
個人の部 第2位 千葉麻美
第3位 阿部 翔 阿部智広
正確賞 小野崎泰大 阿部 翔

■商業研究同好会

第26回全国高等学校IT・簿記選手権大会（北東北大会）：
岩手県自治会館 7/16
簿記部門 新人戦
団体の部 優勝
個人の部 優勝 駿河郁弥 第3位 平藤絵梨
第6位 齋藤由香里 第7位 阿部 翔
第9位 村上晃太

■東北大会

■珠算部

第33回東北六県高等学校珠算競技大会出場
11/3 ウエルサンピア八戸

■OA部（ワープロ）

東北六県高等学校ワープロ競技大会 7/8
米沢市東部コミュニティセンター
第11位

■高校生ものづくりコンテスト2006東北大会

電子回路組立部門：仙台工業高等学校 7/9
3A 吉田貴穂 第6位

■全国大会

■珠算部

53回全国高等学校珠算競技大会：朱鷺メッセ（新潟）8/1
個人 柳谷美沙 出場

■商業研究同好会

第22回全国高等学校簿記コンクール：昭和女子大学
個人の部 菊池知博出場 98位

■第26回全国高等学校IT・簿記選手権大会（全国大会）：

東京IT・会計専門学校 8/8
簿記部門 本大会 個人の部 菊池知博出場 98位

■簿記部門 新人戦（全国順位）：岩手県自治会館 7/16

団体の部 第44位

■全国高等学校情報処理競技大会：昭和女子大学

個人 太田 岳 出場

■家庭

第16回全国産業教育フェア埼玉大会
第5回フラワーアレンジメントコンテスト 11/11
銅賞 平賀 千帆

■工学研究同好会

第14回全国工業高等学校ロボット競技大会
さいたまスーパーアリーナ 11/12
2台出場 2台共に2回戦敗退

8 生徒の概要

(1) 在籍生徒数

性別	学年 組	1 年				2 年				3 年				
		A	B	C	D	A	B	C	D	A	B	C	D	
男		40	18	18	3	39	15	14	1	35	18	1	92	222
女		0	22	22	37	1	25	26	39	3	21	20	37	253
計		40	40	40	40	40	40	40	40	38	39	39	39	475
合計		160				160				155				

(2) 出身中学校別在籍生徒数

中学校 学年	石鳥谷	矢沢	花巻	宮野目	花巻北	湯本	南城	湯口	西南	東和	紫波第一	大迫	飯豊	北上北	紫波第二	紫波第三
1年	31	14	14	12	8	11	9	10	9	9	2	8	6	5	3	3
2年	15	13	7	17	10	9	13	10	10	12	11	6	7	1	3	5
3年	24	13	17	7	15	11	7	8	9	6	8	4	2	5	5	1
計	70	40	38	36	33	31	29	28	28	27	21	18	15	11	11	9

中学校 学年	上野	北上	宮守	和賀東	北陵	江釣子	東陵	矢巾	南	綾織	小山					計
1年	1	1	0	2	0	0	0	1	1	0	0					160
2年	3	2	2	1	1	0	1	0	0	1	0					160
3年	3	1	2	0	2	3	1	0	0	0	1					155
計	7	4	4	3	3	3	2	1	1	1	1					475

(3) 生徒通学状況

区分	学年	1 年	2 年	3 年	計
徒 歩		1	0	2	3
自 転 車		37	25	27	89
バ ス		2	1	2	5
列 車		107	123	100	330
バ イ ク		0	0	7	7
自 家 用 車		13	11	17	41
合 計		160	160	155	475

(4) 列車通学生徒乗車駅

乗車 駅 学 年	上り方面				下り方面				釜 石 線					北 上 線				そ の 他	合 計	
	花 巻 空 港	花 巻	村 崎 野	北 上	日 詰	紫 波 中 央	古 館	似 内	新 花 巻	小 山 田	土 沢	晴 山	岩 根 橋	宮 守	岩 手 二 日 町	江 釣 子	藤 根			横 川 目
1	17	61	12	2	0	2	1	0	0	3	5	1	0	0	0	0	2	0	1	107
2	17	59	11	3	2	8	3	0	4	3	6	3	0	2	1	0	1	0	0	123
3	7	66	10	3	1	2	5	1	0	0	2	0	0	1	0	2	0	0	0	100
計	41	186	33	8	3	12	9	1	4	6	13	4	0	3	1	2	3	0	1	330

(5) 生徒会部所属者数

部 性 別	卓 球	バ ド ミ ン ト ン	バ レ ー ボ ー ル	柔 道	ソ フ ト ボ ー ル	野 球	ソ フ ト テ ニ ス	サ ッ カ ー	陸 上 競 技	吹 奏 楽 隊	珠 算	文 芸	O A	茶 道 部	工 学 研 究 同 好 会	商 業 研 究 同 好 会	生 活 研 究 同 好 会	P F S C	合 計
	男	20	19	20	7	0	37	35	20	18	8	0	0	17	4	14	3	0	0
女	10	21	26	11	22	2	21	30	12	25	19	10	14	24	0	1	4	22	274
計	30	40	46	18	22	39	56	50	30	33	19	10	31	28	14	4	4	22	496

※PFSC：Peace Friendship Service Club（地域社会を中心にしたボランティア活動をする同好会）

9 平成18年度卒業生進路状況

(平成19年3月31日現在)

区分		職 種	県 内		県 外		区分		職 種	県 内		県 外		
種 別	種 別		男	女	男	女	種 別	種 別		男	女	男	女	
【金融・保険業】		銀行 事務		2			【電気・ガス・熱供給・水道業】		事務			1		
(株)東北日本銀行	(株)西京小計		1	1			東北電力(株)	事務		1	0	0	1	0
【卸・小売業】		販売 事務	4	0	3	0	1	【運輸業】		駅係員			1	
(株)マホー	(株)トテ池ス堂店屋アき館ス廣		1	1			1	1	0		1	1	0	
(株)ヨド	(株)クキ			1			【公務員】		事務			1	2(1)	
(株)ド	(株)ン			1			国家Ⅲ種(税務)	東北		1(1)				
(株)ジ	(株)吉			2			防衛省	事務	1(1)					
(株)宮	(株)多			1			警察	事務	1(1)					
(株)ア	(株)ス			1			消防	事務	1(1)					
(株)キ	(株)ク			1			消防	事務	1(1)					
(株)ハ	(株)花			1			消防	事務	1(1)					
小計		15	4	5	0	6	公務員合格者計		30	6	2	12	10	
【サービス業】		サービス 事務		2			公務員内定者計		13	3	2	3	5	
(株)カ	(株)ル				2			民間就職・公務員内定者総計		103	37	42	9	15
(株)農	(株)協			1			【大 学】							
(株)テ	(株)同			1			山形大学	工学部	1					
(株)温	(株)同			1			群馬大学	工学部	1					
(株)平	(株)同			1			岩手大学	工学部	1					
(株)新	(株)同			1			明治大学	工学部	1					
(株)紫	(株)同			2			東北学院	経済学部	1					
(株)光	(株)同			1			東北工業大学	工学部	1					
小計		19	1	18	0	0	東北福祉大学	総合学部	1					
【製 造 業】		技術 事務		1			尚網学院	工学部	1					
(株)産	(株)動				1		八戸工業大学	工学部	1					
(株)研	(株)車			1		福島学院	福祉学部	1						
(株)工	(株)工			1		富士大学	経済学部	1						
(株)東	(株)馬			1		苦小牧	国際文化学部	1						
(株)重	(株)製			1		尚美園	総合政策学部	1						
(株)通	(株)製			1		青森大学	社会学部	1						
(株)崎	(株)製			2		東京家政大学	人文学部	1						
(株)野	(株)製			1		千葉商科大学	商経学部	1						
(株)東	(株)製			1		小 計		17	2	0	7	8		
(株)日	(株)製			1		【短期大学】								
(株)電	(株)製			1		岩手県立大学	国際文化学部	2	1					
(株)北	(株)製			1		岩手県立大学	経営情報学部	1						
(株)い	(株)製			1		盛岡大学	食物栄養学部	1						
(株)D	(株)製			1		盛岡大学	幼児教育学部	2						
(株)ケ	(株)製			1		郡山女子大学	幼児教育学部	1						
(株)ケ	(株)製			1		福島学院	情報ビジネス学部	1						
(株)後	(株)製			1		福島学院	保育心理学部	1						
(株)石	(株)製			1		白梅学園	心理学部	1						
(株)白	(株)製			1		小 計		10	2	4	0	4		
(株)水	(株)製			1		【その他】								
(株)ヤ	(株)製			1		岩手県立産業技術短期大学	短期大学	1	1					
(株)ア	(株)製			1		【専門学校】								
(株)同	(株)製			1		上野法律ビジネス専門学校	専門学校	2	1					
(株)旭	(株)製			1		北日本ハイテク専門学校	専門学校	1	3					
(株)東	(株)製			1		台北医療福祉専門学校	専門学校	1				1		
(株)竹	(株)製			1		台北医療福祉専門学校	専門学校	1				1		
(株)北	(株)製			2		東京文化芸術専門学校	専門学校	3	2			2		
(株)十	(株)製			1		盛岡カレッジ	ビジネス専門学校	2	1					
(株)銀	(株)製			1		盛岡社会福祉専門学校	専門学校	1	1					
(株)パ	(株)製			1		盛岡調理師専門学校	専門学校	1	1					
小計		49	29	13	4	3	進学合格者総計		55	10	18	10	17	
							民間就職・公務員・進学内定者総計		157	47	60	19	31	

10 P T A ・ 同窓会

P T A

会長	松田昇
副会長	菊池一夫
〃	小原進
〃	富岡淳
〃	戸来修子
〃	高橋幸治
〃	瀬川修
〃	山口勝男 (校長)
母親委員代表	似内千鶴子
監事	西村賢一
〃	伊藤敬子
〃	高橋ゆかり
事務局	小瀬川勇孝
〃	菊池満
〃	佐々木敬三

同窓会

会長	高橋安之
副会長	伊藤操一
〃	松田和宏
〃	藤原康洋
事務局	小瀬川勇孝
〃	板垣しのぶ

年度別卒業生

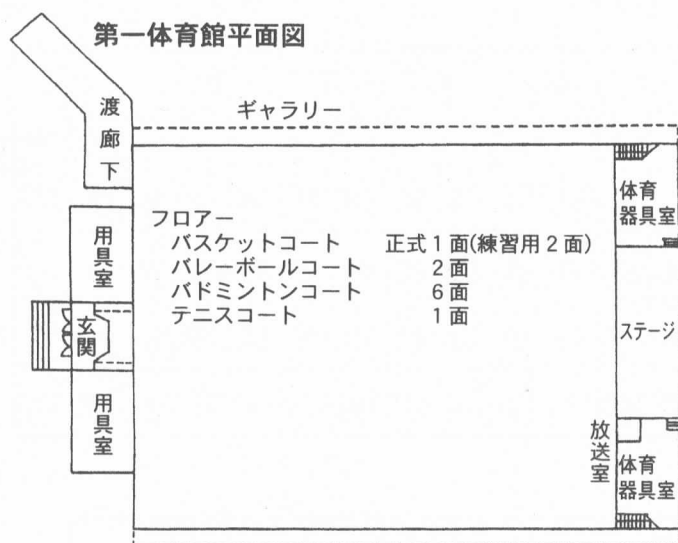
		花巻北高石鳥谷分校						花北商業													
年度 性別	昭和	43	44	45	46	47	48	49	50	51	52	53	54	55	56	57	58	59	60	61	62
	男	50	64	52	51	50	38	62	74	84	94	84	82	87	61	81	73	71	78	80	60
女	50	42	46	45	44	55	77	65	58	38	49	62	47	79	58	67	69	63	56	79	
計	100	106	98	96	94	93	139	139	142	132	133	144	134	140	139	140	140	141	136	139	

		花北商業														花北青雲				計
年度 性別	昭和	平成	2	3	4	5	6	7	8	9	10	11	12	13	14	15	16	17	18	
	男	64	62	93	61	60	42	50	43	53	61	78	59	69	68	42	61	61	68	66
女	75	75	87	76	72	92	81	79	67	58	85	61	56	93	79	65	62	79	92	2,583
計	139	137	180	137	132	134	131	122	120	119	163	120	125	161	121	126	123	147	158	5,120

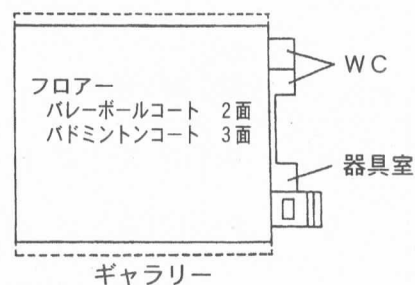
11 施 設

(1) 施 設 概 要

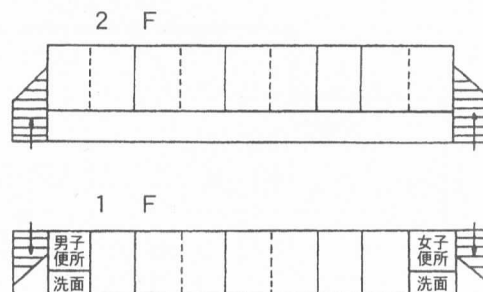
① 敷 地		79,778.00 m ²
校舎敷地		28,123.00 m ²
運動場		51,655.00 m ²
② 校舎等		
管理棟 (4階建 管理・普通教室棟)		2,984.62 m ²
校舎棟 (3階建 普通・特別教室棟)		2,547.40 m ²
産振 (3階建 商業実習棟) 校舎		2,441.45 m ²
産振 (4階建 工業・家庭実習棟) 校舎		4,788.04 m ²
第一体育館 (鉄筋造平屋建)		1,184.55 m ²
第二体育館 (鉄筋造平屋建)		613.90 m ²
水泳プール (25m、7コース)		989.00 m ²
柔剣道場 (鉄筋平屋建)		357.21 m ²
その他 倉庫、クラブ部室、必修クラブ用具庫、セミナーハウス		740.82 m ²
③ 職員住宅		
校長、教職員住宅 計5戸		322.32 m ²



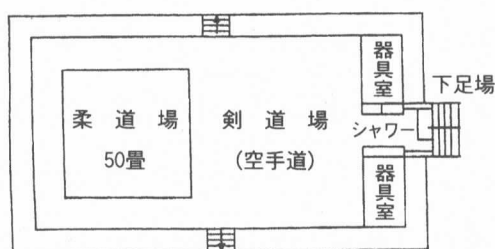
第二体育館平面図



生徒部室



柔剣道場平面図

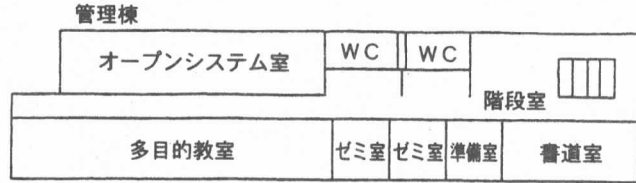


<4階>

工業・家庭実習棟



校舎平面図



<3階>

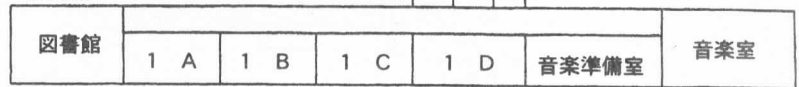
工業・家庭実習棟



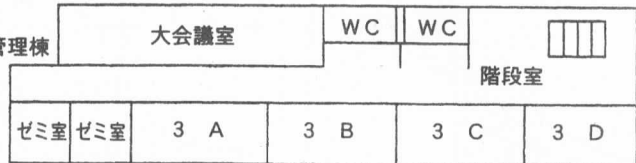
商業実習棟



校舎棟



管理棟

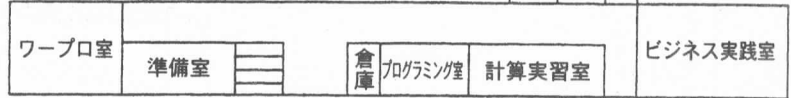


<2階>

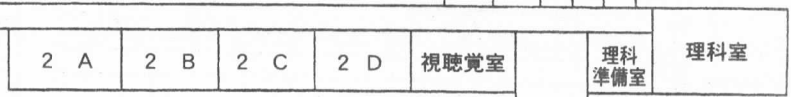
工業・家庭実習棟



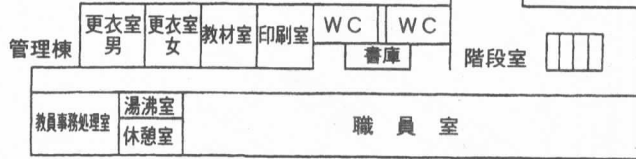
商業実習棟



校舎棟

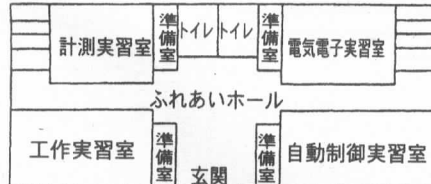


管理棟

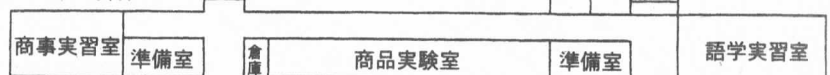


<1階>

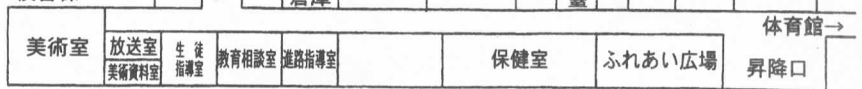
工業・家庭実習棟



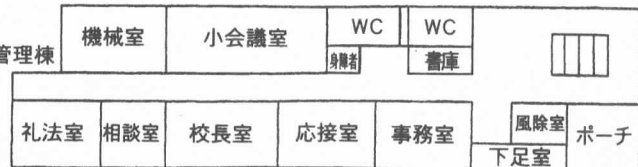
商業実習棟



校舎棟



管理棟



(2) 校舎および屋外運動場配置図

