

校訓

自立創造

社会的に自立し、社会に貢献できる力を養うとともに学校生活を通じて知と技の創造力を高め、自らの将来設計に資するよう努める。

一筋の道をゆく我等

(校歌の一節より)



花北青雲高校

学校情報誌 No.7

令和元年 10月30日(水)発行

岩手県立花北青雲高等学校

〒028-3172

岩手県花巻市石鳥谷町北寺林第 11-1825-1

TEL 0198-45-3731 FAX 0198-45-3745

URL <http://www2.iwate-ed.jp/hkb-h/>

ブログ 青雲高校だより

<http://seiundiary.blogspot.com/>

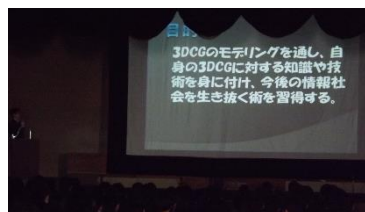
青雲祭 (10/18) 校内公開

テーマ 青春の旅路

~Neverending Story~

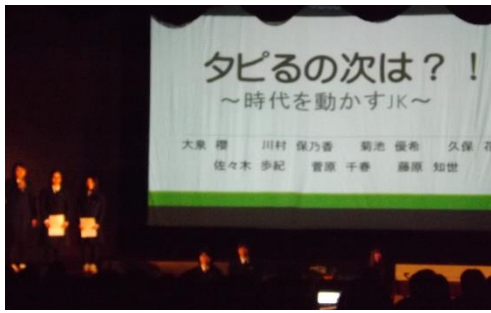


ステージ発表

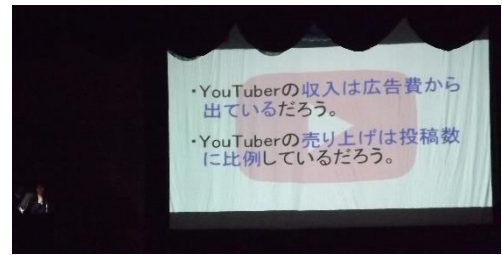


「CGの作成」(情報工学科3年)

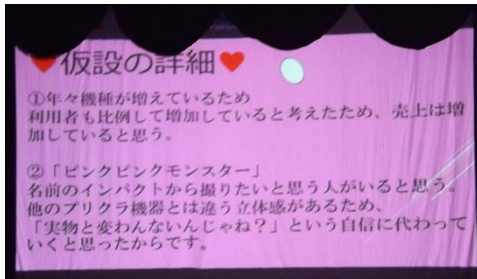
企画	内容	場所	
情報工学科展	課題研究製作物の展示 実習作品の展示 実習内容の紹介 NC加工品の販売 マイコン・ゲーム 電気自動車	工業・家庭実習棟1階 ① ② ③ ④ 工家棟前道路	
ビジネス情報科展	販売実習 作品展示 講習ブース	工業・家庭実習棟2階 ⑤ ⑥	
総合生活科展	開発商品販売 食物作品展示・ 被服手芸作品展示・販売 フラワーアレンジ展示 家庭クラブ展示・販売 オペレッタの上演 ハンドベル演奏 手話合唱	工業・家庭実習棟3・4階 ⑦ ⑧ ⑨ 第一体育館	
美術展	2年美術選択者作品展	教室棟2階	⑩
書道展	2年書道選択者作品展		⑪
文芸部	部誌販売 文芸創作体験 かるた実演・体験		⑫
生活研究同好会	浴衣着付け 帯結び展示 折り紙展示 バザー フラワーアレンジメント ハーバリウム		⑬
運動部展	運動部紹介スライドショー 賞状・パネル・横断幕 展示	⑭	⑭
保健委員会展	生活習慣病予防について 身長・体重・体脂肪率測定コーナー		⑭
PFSC	赤い羽根募金 ルンビニー苑のクッキー販売	工業・家庭実習棟2階	⑮
珠算部	そろばん玉射的		⑯
OA部	2019フォトカレンダー作成 タイピングゲーム体験	教室棟3階	⑰
二学年企画(喫茶)	コーヒー・紅茶・ジュース フルーツケーキ・チョコ菓子・団子		⑰
三学年企画(舞台村)	お化け屋敷 フランクフルト 他 カレーライス 他	工業・家庭実習棟4階	⑱
生徒会企画バザー	バザーの収益は岩手・千葉台風被害への支援金として送ります	教室棟3階	⑲
PTA企画	八重山そば	工業・家庭実習棟3階	⑳
ステージ発表	吹奏楽部演奏 ①11:00~ ②13:40~ 「This is the Music !!」 総合生活科発表 ①11:30~ ハンドベル・手話合唱 ②12:40~ オペレッタ 『グリーンマントのピーマンマン』	第一体育館	㉑



『タピる』の次は」(ビジネ情報科3年)



「You Tube の可能性について」(ビジネ情報科3年)



「何故 アプリを撮るのか」(ビジネ情報科3年)



「穀物パワーの魅力発信」(総合生活科2年)



「道、A Whole New World」(2年音楽選択者合唱)



「地球星歌、パプリカ」(総合生活科1年手話合唱)



「Butterfly, やってみよう」
(総合生活科2年ハンドベル演奏)



「グリーンマントのヒーマン」(総合生活科3年ホレック)



「吹奏楽部演奏」



青雲高校マスコットキャラ「くもくま」
(一般公開の様子は次号で紹介します)