


平成27年度 修学旅行

な~う!!

平成27年12月1日~12月5日

修学旅行中の現地からの報告です。日程の下に現地報告があります。

日次	月日・曜日	行	種	宿泊・備考	
1	2015 12/01 (火)	新花巻駅 8:16 名古屋駅 14:20 ◆夕食は 19:15~	はやて114号 東京駅 10:56 12:23頃 名古屋駅 14:04頃	専用臨 【昼食は車中にて持参弁当】 神宮会館 18:00~19:00	朝:× 昼:× 夕:旅館 神宮会館 
2	12/02 (水)	旅館.....伊勢神宮(神宮内宮早朝参拝) 6:00~6:30予定 旅館に戻り朝食 7:00~【おかげ横丁散策】.....関ドライブインにてトイレ休憩.....奈良公園(昼食・東大寺南大門・大仏殿見学).....薬師寺(法話).....京都旅館 12:30 9:50 10:50 11:10 14:20 14:40 16:00 18:30 ◆夕食は19:00~		朝:旅館 昼:奈良公園 夕:旅館	京都市内 [旅館平新] ※全館貸切
3	12/03 (木)	京都旅館.....[明別自主研修(公共交通機関をご利用ください。)].....京都旅館 ◆夕食は18:30~		朝:旅館 昼:× 夕:旅館	京都市内 [旅館平新] ※全館貸切
4	12/04 (金)	京都市内 宇治平等院.....ユニバーサルスタジオジャパン.....京都市内 8:30 11:00 17:00 18:15 ◆夕食は 19:00~ ※宅配受付		朝:旅館 昼:US 夕:旅館	京都市内 [旅館平新] ※全館貸切
5	12/05 (土)	京都市内 北野天満宮.....清水寺.....京都駅.....東京駅.....新花巻駅 8:15 8:30 9:10 9:30/11:00 12:02頃 14:20頃 15:04頃 18:10頃	専用臨 専用臨	朝:旅館 昼:弁当	朝:4回 昼:3回 夕:4回

2. クラス別研修 (各科毎)

日次	月日・曜日	行	種	宿泊・備考	
	12月1日 (火曜日)	新花巻駅 8:16 名古屋駅 14:20	はやて114号 東京駅 10:56 12:23頃 名古屋駅 14:04頃	専用臨 【昼食は車中にて持参弁当】 神宮会館 18:00	
A	情報工学科	名古屋駅 14:20 新日鉄住金(株) 15:00 名古屋製鉄所(工場見学) 16:20 神宮会館 18:00			[宿泊施設] 神宮会館 宿泊 ※食事は 全員で 19:15~
B	ビジネス 情報科	名古屋駅 14:20 三菱東京UFJ銀行貨幣資料館 14:40 15:30 トヨタ博物館(長久手) 17:20			
C	ビジネス 情報科	神宮会館 18:50			
D	総合生活科	名古屋駅 14:30 リタケの森 15:00 16:00 徳川美術館 17:00 神宮会館 18:30			

12/4(金)夕食です。





USJ!!











平等院鳳凰堂です。





12/4(金)朝食です。





12/3(木)夕食 すきやきです。



これから USJ!!



10円玉の「平等院鳳凰堂」です。



12/4(金)の朝食です。



12/3(木) 自主研修スナップ集です。











12/3(木)の朝食です。







12/3 (木) 京都自主研修で～す。

映画村

タイムスリップしたみたい！





二条城

伏見稲荷大社で千本鳥居を見てきました！

いえい！



12/2(水)夕食

今夜はステーキで～す！！ 素敵！













薬師寺で一す！







国宝 日光菩薩

(昭和56年復興)

(昭和





以下は東大寺、奈良公園や伊勢の「おかげ横町」の写真です。

















2日目の朝食です！



早朝参拝です！ 
朝は三重も寒かったです。





12/2 (水) 7:59

お伊勢さん！早朝参拝場
心が清められた！気がする…



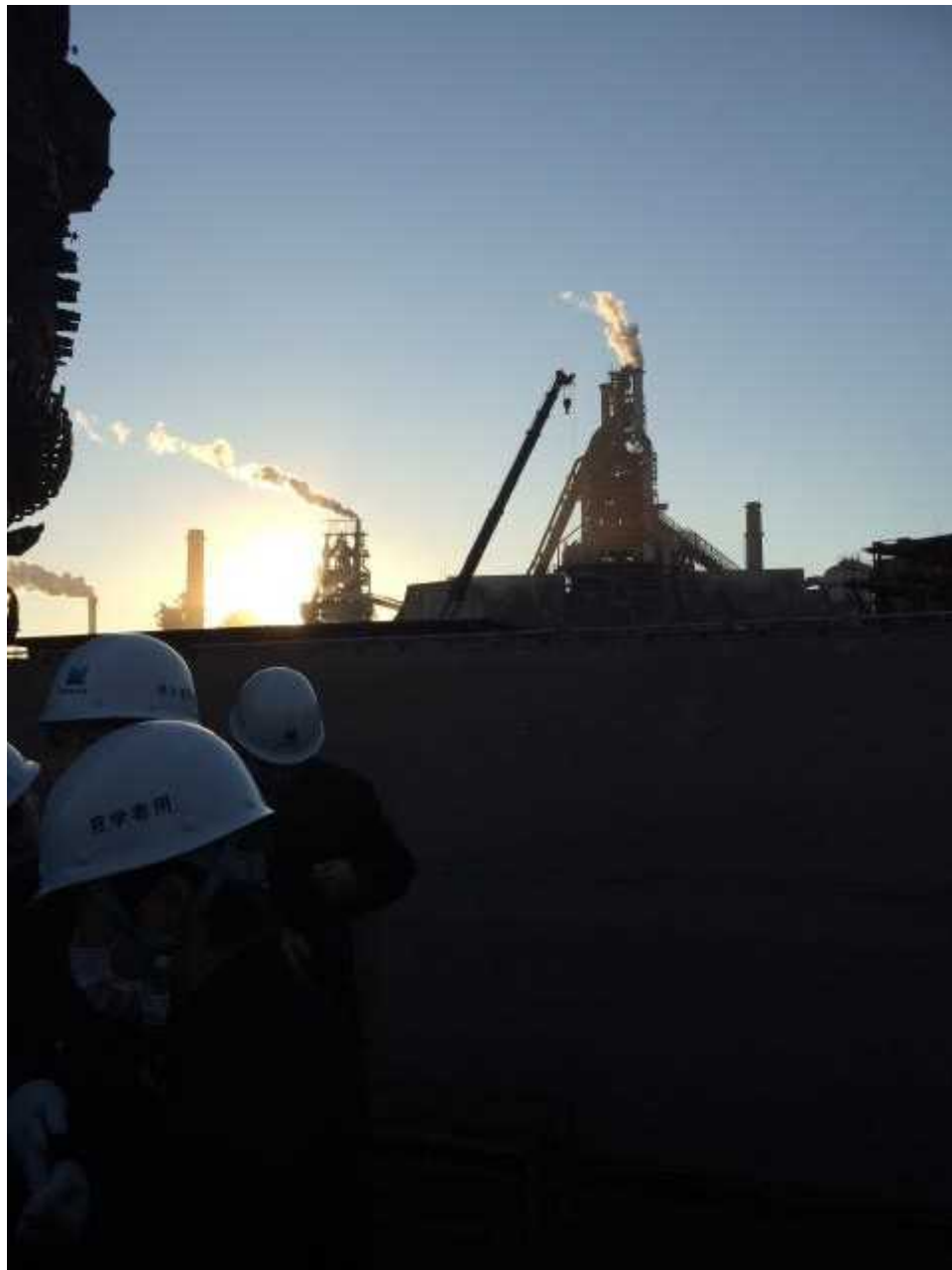
1日目の夕食で～す。美味しそう！





クラス別研修中A組

日本の鉄工業のトップ 新日鐵住金!!



クラス別研修です

総合生活科はノリタケの森と、徳川美術館です！



なんと全員がのぞみのグリーン車です。

名古屋に新幹線で向かってるところです！

グリーン車最高！

ライトもコンセントもついててリッチ。

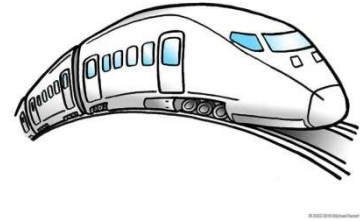


12/1(火)13:23

学年長からです。

**本日 8 時16分の新幹線 (はやて 114 号) に
2学年生徒167名全員無事出発しました。
東京からは天候にも恵まれ、名古屋駅からは
各クラス見学先に向かいます。**





12/1(火)9:15新幹線なう！！









12/1(火) 7:47

Let's go to 関西!!!!!!

