

平成27年度 修学旅行

な～う！！

平成27年12月1日～12月5日

修学旅行中の現地からの報告です。日程の下に現地報告があります。

日次	月日・曜日	行	種	宿泊・備考	
1	2015 12/01 (火)	新花巻駅 8:16 名古屋駅 14:20 ◆夕食は 19:15～	はやて114号 東京駅 10:56 12:23頃 名古屋駅 14:04頃	専用臨 【昼食は車中にて持参弁当】 神宮会館 18:00～19:00	朝:× 昼:× 夕:旅館 神宮会館
2	12/02 (水)	旅館……………伊勢神宮(神宮内宮早朝参拝) 6:00～6:30予定 旅館に戻り朝食 7:00～ ……………【おかげ横丁散策】……………関ドライブインにてトイレ休憩…………… ……………奈良公園(昼食・東大寺南大門・大仏殿見学)……………薬師寺(法話)……………京都旅館 12:30……………14:20……………14:40……………16:00……………18:30 ◆夕食は19:00～		朝:旅館 昼:奈良公園 夕:旅館	京都市内 [旅館平新] ※全館貸切
3	12/03 (木)	京都旅館……………[明別自主研修(公共交通機関をご利用ください。)]……………京都旅館 ◆夕食は18:30～		朝:旅館 昼:× 夕:旅館	京都市内 [旅館平新] ※全館貸切
4	12/04 (金)	京都市内 8:30 ◆夕食は 19:00～	宇治平等院……………ユニバーサルスタジオジャパン……………京都市内 18:15 11:00……………17:00……………※宅配受付	朝:旅館 昼:US 夕:旅館	京都市内 [旅館平新] ※全館貸切
5	12/05 (土)	京都市内 8:15	北野天満宮 8:30 9:10 9:30/11:00 清水寺……………京都駅……………東京駅……………新花巻駅 18:10頃 12:02頃……………14:20頃……………15:04頃……………	専用臨……………専用臨 朝:旅館 昼:弁当	朝:4回 昼:3回 夕:4回

2. クラス別研修 (各科毎)

日次	月日・曜日	行	種	宿泊・備考	
	12月1日 (火曜日)	新花巻駅 8:16 名古屋駅 14:20	はやて114号 東京駅 10:56 12:23頃 名古屋駅 14:04頃	専用臨 【昼食は車中にて持参弁当】 神宮会館 18:00	神宮会館
A	情報工学科	名古屋駅 14:20 15:00	新日鉄住金(株) 名古屋製鉄所(工場見学)	神宮会館 16:20 18:00	[宿泊施設] 神宮会館 宿泊 ※食事は 全員で 19:15～
B	ビジネス 情報科	名古屋駅 14:20	三菱東京UFJ銀行貨幣資料館……………トヨタ博物館(長久手)…………… 14:40……………15:30……………16:00……………17:20		
C	ビジネス 情報科		神宮会館 18:50		
D	総合生活科	名古屋駅 14:30	リタケの森……………徳川美術館……………神宮会館 18:30 15:00……………16:00……………16:10……………17:00……………		

12/2(水)夕食

今夜はステーキで～す！！ 素敵！！

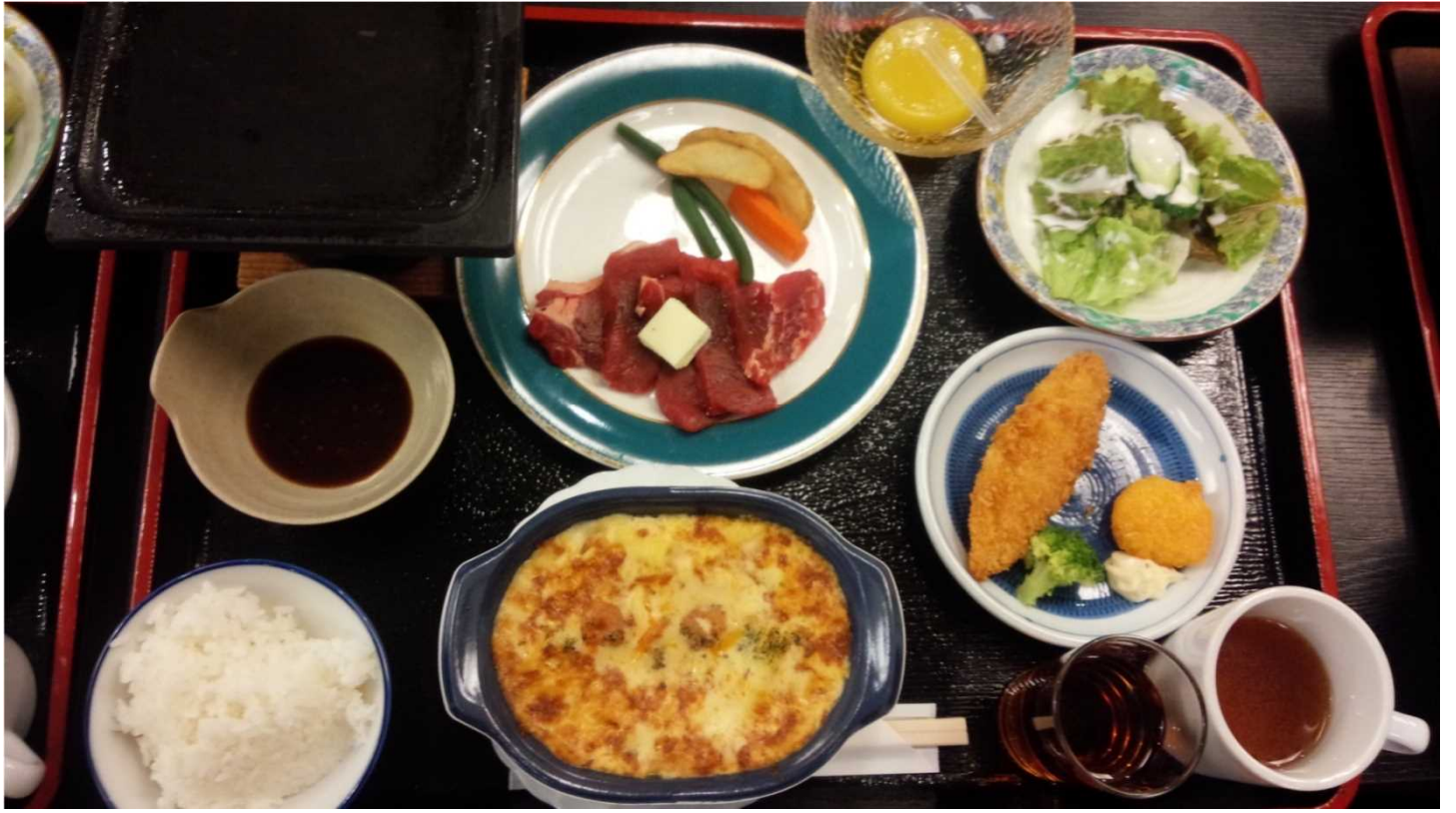












薬師寺で一す！







国宝 日光菩薩

(昭和56年復興)

(昭和





以下は東大寺、奈良公園や伊勢の「おかげ横町」の写真です。

















2日目の朝食です！



早朝参拝です！ 朝は三重も寒かったです。





12/2 (水) 7:59

お伊勢さん！早朝参拝場
心が清められた！気がする…



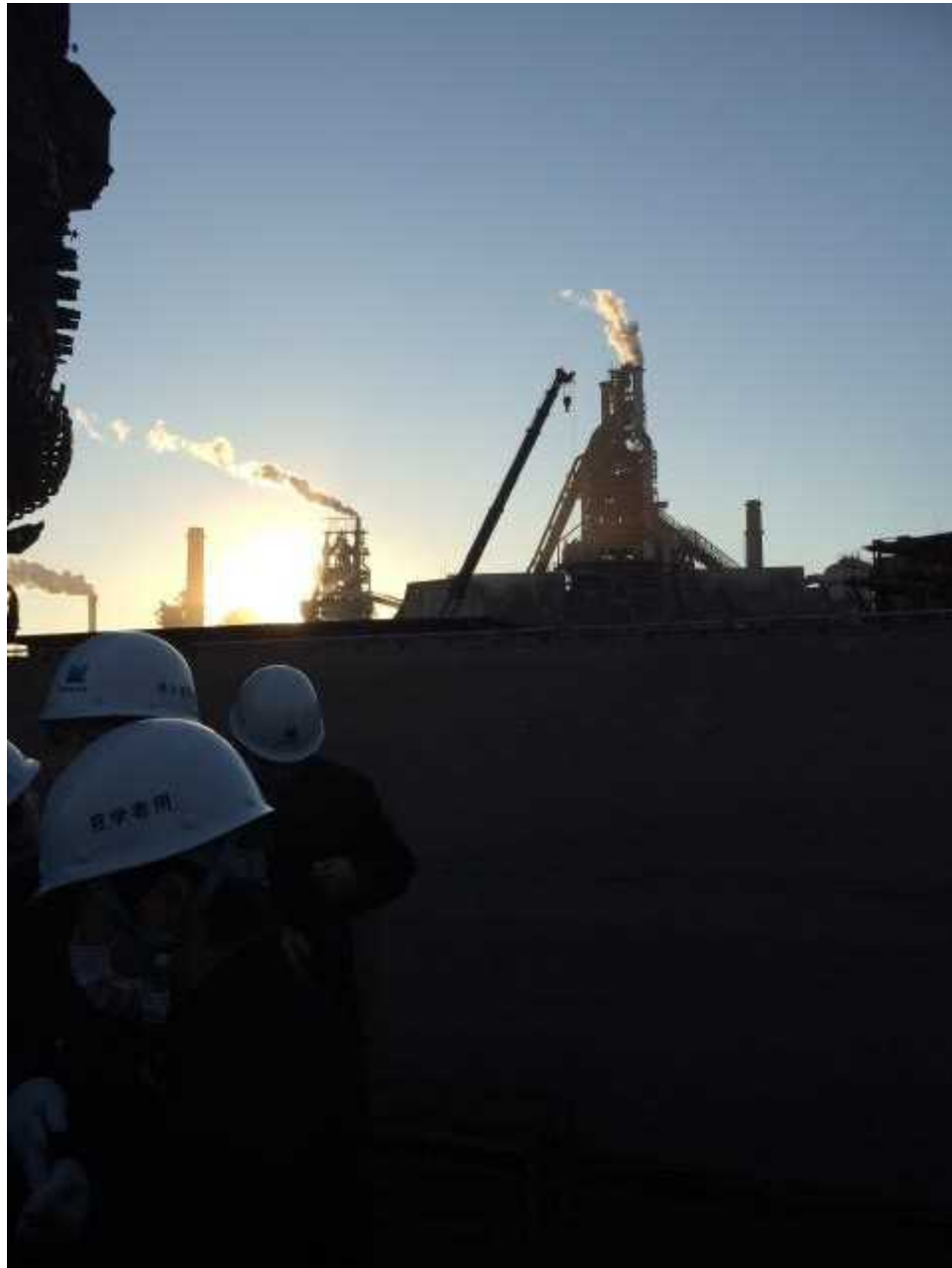
1日目の夕食で～す。美味しそう！





クラス別研修中A組

日本の鉄工業のトップ 新日鐵住金!!



クラス別研修です

総合生活科はノリタケの森と、徳川美術館です！



なんと全員がのぞみのグリーン車です。

名古屋に新幹線で向かってるところです！

グリーン車最高！

ライトもコンセントもついててリッチ。



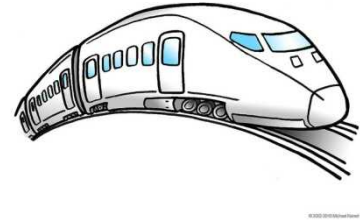
12/1(火)13:23

学年長からです。

**本日 8 時16分の新幹線 (はやて 114 号) に
2学年生徒167名全員無事出発しました。**

**東京からは天候にも恵まれ、名古屋駅からは
各クラス見学先に向かいます。**





12/1(火)9:15新幹線なう！！









12/1(火) 7:47

Let's go to 関西!!!!!!

