


平成27年度 修学旅行


な~う!!

平成27年12月1日~12月5日

修学旅行中の現地からの報告です。日程の下に現地報告があります。

日次	月日・曜日	行	種	宿泊・備考	
1	2015 12/01 (火)	新花巻駅 8:16 名古屋駅 14:20 ◆夕食は 19:15~	はやて114号 東京駅 10:56 12:23頃 名古屋駅 14:04頃	専用臨 【昼食は車中にて持参弁当】	朝:× 昼:× 夕:旅館 神宮会館 
2	12/02 (水)	旅館.....伊勢神宮(神宮内宮早朝参拝) 6:00~6:30予定 旅館に戻り朝食 7:00~【おかげ横丁散策】.....関ドライブインにてトイレ休憩.....奈良公園(昼食・東大寺南大門・大仏殿見学).....業師寺(法話).....京都旅館 12:30 9:50 10:50 11:10 14:20 14:40 16:00 18:30 ◆夕食は19:00~			朝:旅館 昼:奈良公園 夕:旅館 京都市内 【旅館平新】 ※全館貸切
3	12/03 (木)	京都旅館..... ◆夕食は18:30~ 明別自主研修(公共交通機関をご利用ください。).....		朝:旅館 昼:× 夕:旅館 京都市内 【旅館平新】 ※全館貸切
4	12/04 (金)	京都市内 8:30 ◆夕食は 19:00~	宇治平等院 11:00 ユニバーサルスタジオジャパン 17:00 京都市内 18:15 ※宅配受付		朝:旅館 昼:USJ 夕:旅館 京都市内 【旅館平新】 ※全館貸切
5	12/05 (土)	京都市内 8:15 北野天満宮 8:30 清水寺 9:10 9:30/11:00	専用臨 京都駅 12:02頃 東京駅 14:20頃 15:04頃 新花巻駅 18:10頃	専用臨 専用臨	朝:旅館 昼:弁当 朝:4回 昼:3回 夕:4回

2. クラス別研修 (各科毎)

12月1日 (火曜日)		はやて114号 新花巻駅 8:16 名古屋駅 14:20	専用臨 東京駅 10:56 12:23頃 名古屋駅 14:04頃	【昼食は車中にて持参弁当】	
A	情報工学科	名古屋駅 14:20	新日鉄住金(株) 15:00 名古屋製鉄所(工場見学)	神宮会館 16:20 18:00	[宿泊施設] 神宮会館 宿泊 ※食事は 全員で 19:15~
B	ビジネス 情報科	名古屋駅 14:20	三菱東京UFJ銀行貨幣資料館 14:40 トヨタ博物館(長久手) 15:30 16:00 17:20		
C	ビジネス 情報科		神宮会館 18:50		
D	総合生活科	名古屋駅 14:30	リタケの森 15:00 徳川美術館 16:10 17:00	神宮会館 18:30	

12/2 (水) 7:59

お伊勢さん！早朝参拝場 心が清められた！気がする…



1日目の夕食で～す。美味しそう！





クラス別研修中A組
日本の鉄工業のトップ 新日鐵住金!!



クラス別研修です

総合生活科はノリタケの森と、徳川美術館です！



なんと全員がのぞみのグリーン車です。
名古屋に新幹線で向かってるところです！

グリーン車最高！

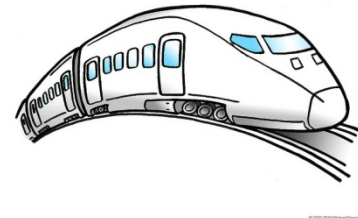
ライトもコンセントもついててリッチ



12/1(火)13:23

学年長からです。

**本日 8 時16分の新幹線 (はやて 114 号) に
2学年生徒167名全員無事出発しました。
東京からは天候にも恵まれ、名古屋駅からは
各クラス見学先に向かいます。**



12/1(火)9:15新幹線なう！！







12/1(火) 7:47

Let's go to 関西!!!!!!

