


# 平成27年度 修学旅行


## な~う!!

平成27年12月1日~12月5日

修学旅行中の現地からの報告です。日程の下に現地報告があります。

日次	月日・曜日	行	種	宿泊・備考	
1	2015 12/01 (火)	新花巻駅 8:16 名古屋駅 14:20 ◆夕食は 19:15~	はやて114号 東京駅 10:56 12:23頃 名古屋駅 14:04頃	専用臨 【昼食は車中にて持参弁当】	朝:× 昼:× 夕:旅館 神宮会館 
2	12/02 (水)	旅館.....伊勢神宮(神宮内宮早朝参拝) 6:00~6:30予定 旅館に戻り朝食 7:00~ .....【おかげ横丁散策】.....関ドライブインにてトイレ休憩..... .....奈良公園(昼食・東大寺南大門・大仏殿見学).....業師寺(法話).....京都旅館 12:30 14:20 14:40 16:00 18:30 ◆夕食は19:00~			朝:旅館 昼:奈良公園 夕:旅館 京都市内 【旅館平新】 ※全館貸切
3	12/03 (木)	京都旅館.....  明別自主研修(公共交通機関をご利用ください。).....京都旅館 ◆夕食は18:30~			朝:旅館 昼:× 夕:旅館 京都市内 【旅館平新】 ※全館貸切
4	12/04 (金)	京都市内 宇治平等院.....ユニバーサルスタジオジャパン.....京都市内 8:30 11:00 17:00 18:15 ◆夕食は 19:00~ ※宅配受付			朝:旅館 昼:USJ 夕:旅館 京都市内 【旅館平新】 ※全館貸切
5	12/05 (土)	京都市内 北野天満宮.....清水寺.....京都駅.....東京駅.....新花巻駅 8:15 8:30 9:10 9:30/11:00 12:02頃 14:20頃 15:04頃 18:10頃	専用臨 専用臨		朝:旅館 昼:弁当 朝:4回 昼:3回 夕:4回

### 2. クラス別研修 (各科毎)

日次	月日・曜日	行	種	宿泊・備考	
	12月1日 (火曜日)	新花巻駅 8:16 名古屋駅 14:20	はやて114号 東京駅 10:56 12:23頃 名古屋駅 14:04頃	専用臨 【昼食は車中にて持参弁当】	
A	情報工学科	名古屋駅 14:20 新日鉄住金(株) 15:00 名古屋製鉄所(工場見学) 16:20 神宮会館 18:00			[宿泊施設] 神宮会館 宿泊  ※食事は 全員で 19:15~
B	ビジネス 情報科	名古屋駅 14:20 三菱東京UFJ銀行貨幣資料館 14:40 トヨタ博物館(長久手) 15:30 16:00 17:20			
C	ビジネス 情報科	神宮会館 18:50			
D	総合生活科	名古屋駅 14:30 リタケの森 15:00 徳川美術館 16:10 17:00 神宮会館 18:30			

# 薬師寺で一す！







国宝 日光菩薩

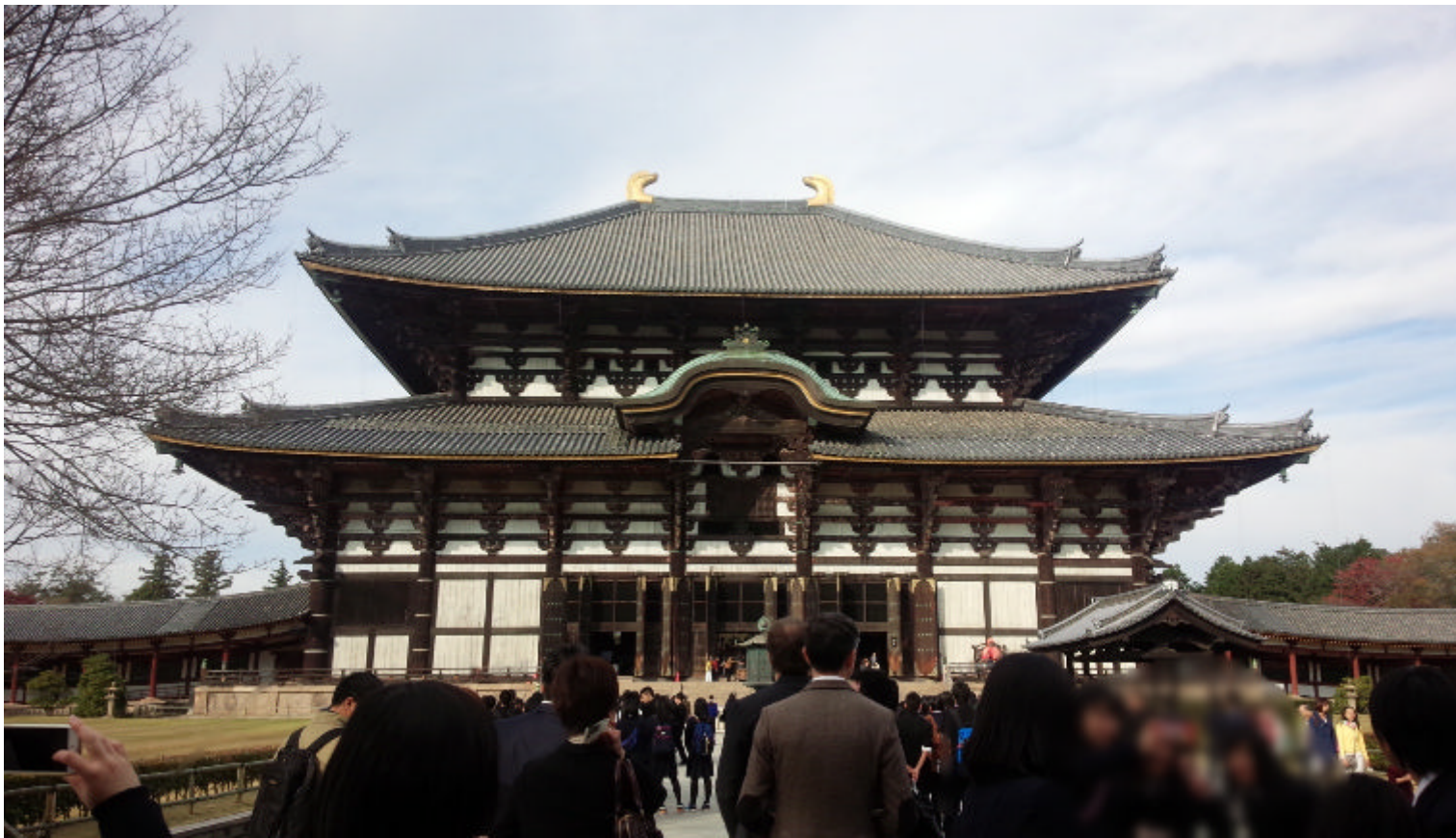
(昭和56年復興)

(昭和)





以下は東大寺、奈良公園や伊勢の「おかげ横町」の写真です。



















## 2日目の朝食です！



早朝参拝です！   
朝は三重も寒かったです。





12/2 (水) 7:59

**お伊勢さん！早朝参拝場**  
**心が清められた！気がする…**





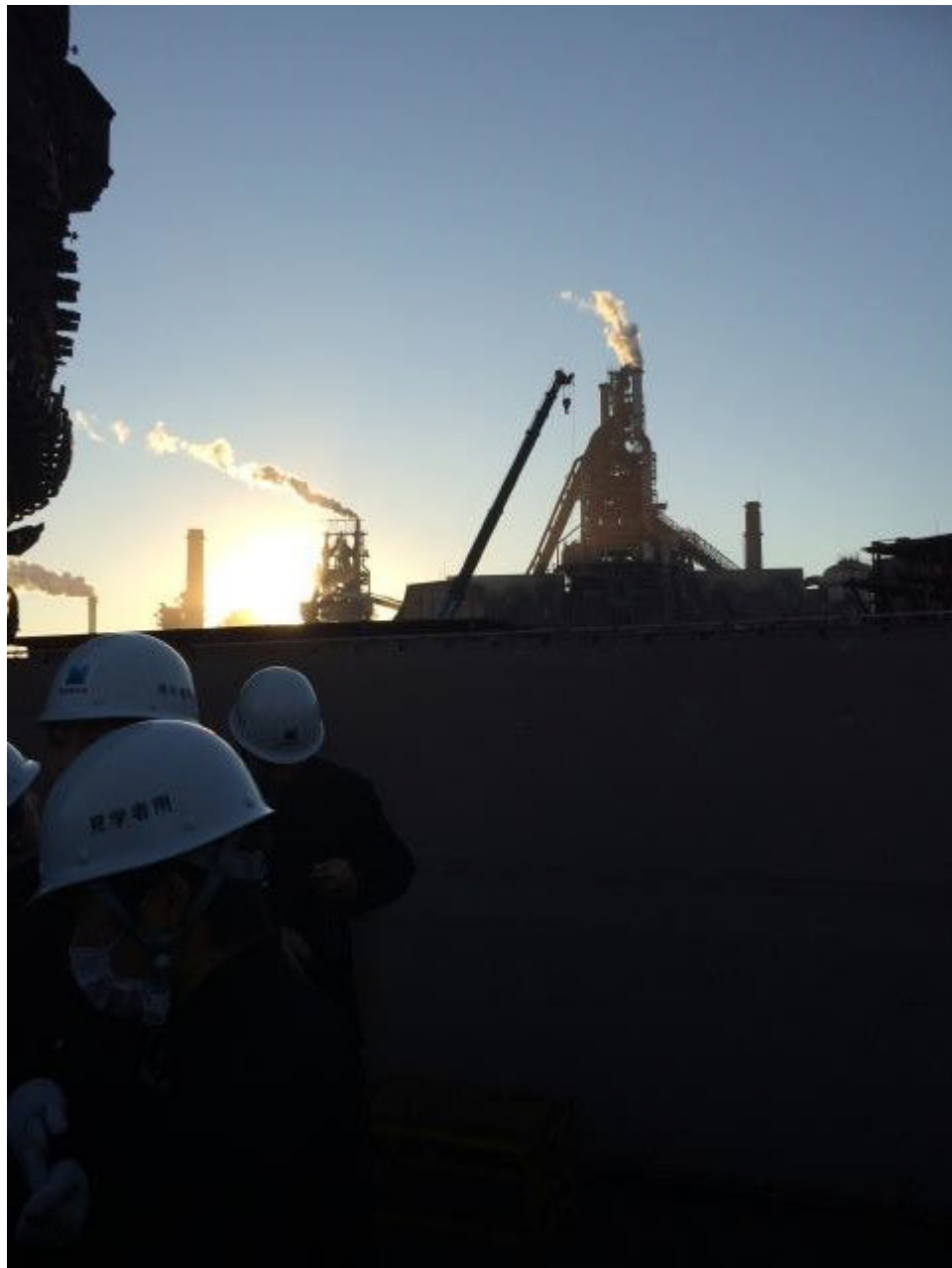
# 1日目の夕食で～す。美味しそう！





**クラス別研修中A組**

**日本の鉄工業のトップ 新日鐵住金!!**



**クラス別研修です**

**総合生活科はノリタケの森と、徳川美術館です！**



**なんと全員がのぞみのグリーン車です。**

**名古屋に新幹線で向かってるところです！**

**グリーン車最高！**

**ライトもコンセントもついててリッチ**

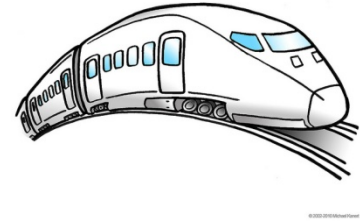


12/1(火)13:23

学年長からです。

**本日 8 時16分の新幹線 (はやて 114 号) に  
2学年生徒167名全員無事出発しました。  
東京からは天候にも恵まれ、名古屋駅からは  
各クラス見学先に向かいます。**





**12/1(火)9:15新幹線なう！！**









12/1(火) 7:47

Let's go to 関西!!!!!!

