


平成27年度 修学旅行


な~う!!

平成27年12月1日~12月5日

修学旅行中の現地からの報告です。日程の下に現地報告があります。

日次	月日・曜日	行 程	宿泊・備考
1	2015 12/01 (火)	<p>はやて114号 専用臨 【昼食は車中にて持参弁当】</p> <p>新花巻駅 8:16 東京駅 10:56 12:23頃 名古屋駅 14:04頃</p> <p>名古屋駅 14:20 神宮会館 18:00~19:00</p> <p>◆夕食は 19:15~</p>	<p>朝:× 昼:× 夕:旅館</p> <p>神宮会館</p> 
2	12/02 (水)	<p>旅館.....伊勢神宮(神宮内宮早朝参拝) 6:00~6:30予定 旅館に戻り朝食 7:00~</p> <p>.....【おかげ横丁散策】.....関ドライブインにてトイレ休憩.....</p> <p>.....奈良公園(昼食・東大寺南大門・大仏殿見学).....業師寺(法話).....京都旅館</p> <p>12:30 14:20 14:40 16:00 18:30</p> <p>◆夕食は19:00~</p>	<p>朝:旅館 昼: 奈良公園 夕:旅館</p> <p>京都市内 【旅館平新】 ※全館貸切</p>
3	12/03 (木)	<p>京都旅館.....[明別自主研修(公共交通機関をご利用ください)].....京都旅館</p> <p>◆夕食は18:30~</p>	<p>朝:旅館 昼:× 夕:旅館</p> <p>京都市内 【旅館平新】 ※全館貸切</p>
4	12/04 (金)	<p>京都市内.....宇治平等院.....ユニバーサルスタジオジャパン.....京都市内</p> <p>8:30 11:00 17:00 18:15</p> <p>◆夕食は 19:00~ ※宅配受付</p>	<p>朝:旅館 昼:USJ 夕:旅館</p> <p>京都市内 【旅館平新】 ※全館貸切</p>
5	12/05 (土)	<p>京都市内.....北野天満宮.....清水寺.....京都駅.....東京駅.....新花巻駅</p> <p>8:15 8:30 9:10 9:30/11:00 12:02頃 14:20頃 15:04頃 18:10頃</p>	<p>朝:旅館 昼:弁当</p> <p>朝:4回 昼:3回 夕:4回</p>

2. クラス別研修 (各科毎)

日次	月日・曜日	行 程	宿泊・備考
	12月1日 (火曜日)	<p>はやて114号 専用臨 【昼食は車中にて持参弁当】</p> <p>新花巻駅 8:16 東京駅 10:56 12:23頃 名古屋駅 14:04頃</p>	
A	情報工学科	<p>名古屋駅 14:20 新日鉄住金(株) 名古屋製鉄所(工場見学) 16:20 神宮会館 18:00</p>	<p>[宿泊施設] 神宮会館 宿泊</p> <p>※食事は 全員で 19:15~</p>
B	ビジネス 情報科	<p>名古屋駅 14:20 三菱東京UFJ銀行貨幣資料館 15:30 トヨタ博物館(長久手) 17:20</p>	
C	ビジネス 情報科	<p>神宮会館 18:50</p>	
D	総合生活科	<p>名古屋駅 14:30 刈谷の森 16:00 徳川美術館 17:00 神宮会館 18:30</p>	

なんと全員がのぞみのグリーン車です。

名古屋に新幹線で向かってるところです！

グリーン車最高！

ライトもコンセントもついててリッチ

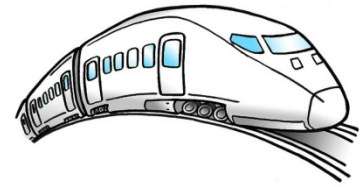


12/1(火)13:23

学年長からです。

**本日 8 時16分の新幹線 (はやて 114 号) に
2学年生徒167名全員無事出発しました。**

**東京からは天候にも恵まれ、名古屋駅からは
各クラス見学先に向かいます。**



12/1(火)9:15新幹線なう！！







12/1(火) 7:47

Let's go to 関西!!!!!!

